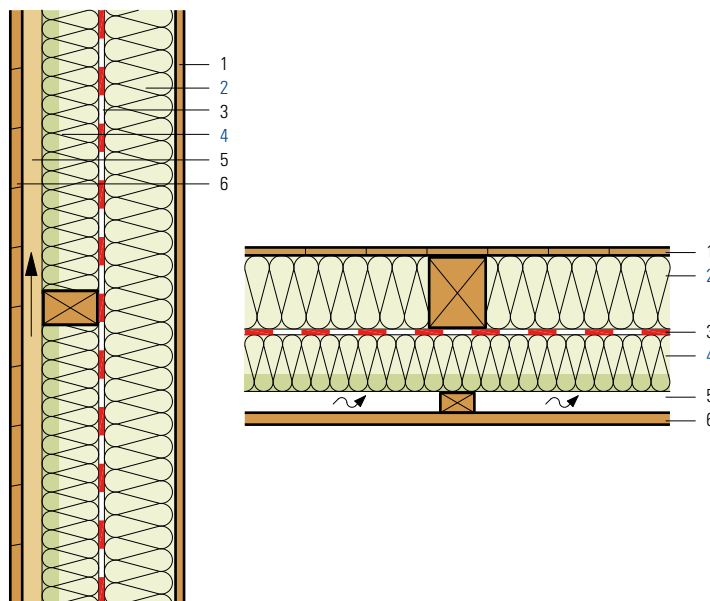


# Sanierung Holzriegelwand, Dämmung von aussen, zweilagig

- 1 Innenverkleidung
- 2 Flumroc-Dämmplatte 1 (H 105) oder  
Flumroc-Dämmplatte SOLO (H 115)
- 3 Luftdichtung dampföffnen
- 4 Flumroc-Dämmplatte DUO (H 130) oder  
Flumroc-Dämmplatte 3 (H 125)
- 5 Hinterlüftungsraum
- 6 Holzschalung



Kriterien	Einheit				
Dämmdicke	mm	120	140	140	160
		+40	+40	+60	+60
<b>Wärmedurchgangskoeffizient U</b>					
Durchschnittswert gemäss SIA Norm 180	W/(m <sup>2</sup> K)	0.250	0.226	0.201	0.185
Theoretisch, ohne Wärmebrücken	W/(m <sup>2</sup> K)	0.201	0.180	0.162	0.149
Dynamischer Wärmedurchgangskoeffizient U <sub>24</sub>	W/(m <sup>2</sup> K)	0.189	0.167	0.145	0.129
Bewertetes Schalldämmmass R <sub>w</sub>	ca. dB	46	47	47	48
Spektrum-Anpassungswerte C; C <sub>tr</sub>	dB	-3; -9	-3; -9	-3; -9	-3; -9

## Berechnungsgrundlage

U-Wert Berechnung:

Gemäss SN EN ISO 6946. Riegel- oder Pfostenbreite 100 mm, Abstand 600 mm.

Die U-Werte sind mit der Flumroc-Dämmplatte 3 in der äusseren Schicht gerechnet.

Bei den Schalldämmwerten sind die Nebenwege nicht berücksichtigt.

## Konstruktionshinweise

- Dämmstoff: Flumroc-Dämmplatte 1 (H 105) oder Flumroc-Dämmplatte SOLO (H 115) zwischen Holzkonstruktion satt eingepasst.  
Flumroc-Dämmplatte DUO (H 130) oder Flumroc-Dämmplatte 3 (H 125) zwischen Lattung eingepasst.
- Dampfbremse und Luftdichtung: Stösse und Randanschlüsse sind luftdicht auszuführen.
- Planung und Ausführung: gemäss Richtlinien der Folienhersteller und SFHF.

