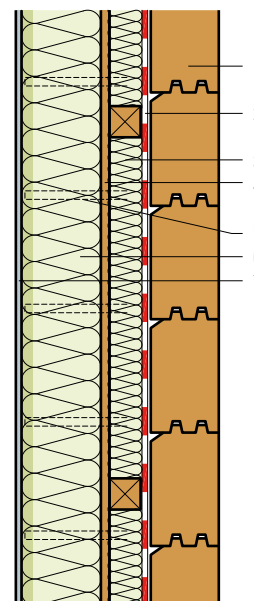


Sanierung Blockwand, Dämmung von aussen, verputzte Aussenwärmedämmung

- 1 Blockwand 120 mm
- 2 Dampfbremse und Luftdichtung
- 3 Flumroc-Dämmplatte 1 (H 105)
- 4 MFP-Platte 15 mm
- 5 Edelstahlklammern
- 6 Flumroc-Dämmplatte LENIO (H 163)
- 7 Aussenputz*



*systemabhängig

Kriterien	Einheit							
Dämmdicke	mm	60	60	60	80	80	80	
		+100	+120	+140	+100	+120	+140	
Wärmedurchgangskoeffizient U								
Durchschnittswert gemäss SIA Norm 180	W/(m² K)	0.173	0.157	0.144	0.159	0.145	0.134	
Theoretisch, ohne Wärmebrücken	W/(m² K)	0.169	0.153	0.141	0.154	0.141	0.130	
Dynamischer Wärmedurchgangskoeffizient U ₂₄	W/(m² K)	0.021	0.017	0.014	0.017	0.014	0.011	
Bewertetes Schalldämmmass R _w	ca. dB	49	50	50	51	51	52	
Spektrum-Anpassungswerte C; C _{tr}	dB	-3; -10	-3; -10	-3; -10	-3; -10	-3; -10	-3; -10	

Berechnungsgrundlage

U-Wert Berechnung:

Gemäss SN EN ISO 6946. Lattenbreite 60 mm, Abstand 990 mm.

Bei den Schalldämmwerten sind die Nebenwege nicht berücksichtigt.

Konstruktionshinweise

- Dämmstoff: **Flumroc-Dämmplatte 1** (H 105) zwischen Lattungen satt eingepasst.
Verputzte Aussenwärmedämmung **Flumroc-Dämmplatte LENIO** (H 163).
- Befestigungsart (L 210): Edelstahlklammern, z. B. Haubold.
- Dampfbremse und Luftdichtung: Stösse und Randanschlüsse sind luftdicht auszuführen.
- Planung und Ausführung: gemäss SIA 243.

