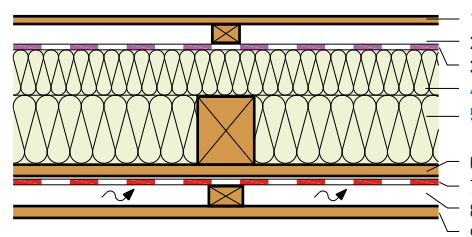
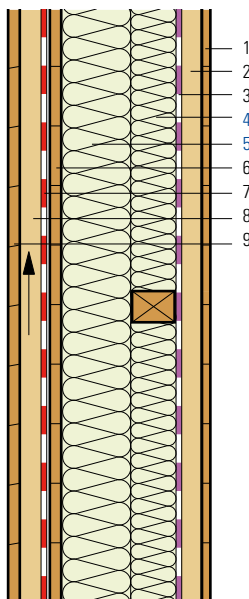


- 1 Innenverkleidung neu
- 2 Installationsraum
- 3 Dampfbremse und Luftdichtung, feuchtevariabel
- 4 Flumroc-Dämmplatte 1 (H 105)
- 5 Flumroc-Dämmplatte SOLO (H 115) oder Flumroc-Dämmplatte 1 (H 105)
- 6 Bestehende Schalung
- 7 Bestehende Folie, diffusionsdicht
- 8 Hinterlüftungsraum
- 9 Bestehende Holzschalung

Berechnung mit validiertem Programm erforderlich.



Kriterien	Einheit						
Dämmdicke	mm	100	100	100	120	120	120
		+40	+60	+80	+40	+60	+80
Wärmedurchgangskoeffizient U							
Durchschnittswert gemäss SIA Norm 180	W/(m ² K)	0.257	0.228	0.205	0.231	0.207	0.188
Theoretisch, ohne Wärmebrücken	W/(m ² K)	0.213	0.190	0.171	0.190	0.171	0.156
Dynamischer Wärmedurchgangskoeffizient U ₂₄	W/(m ² K)	0.197	0.173	0.153	0.173	0.153	0.136
Bewertetes Schalldämmmass R _w	ca. dB	47	47	48	47	48	49
Spektrum-Anpassungswerte C; C _{tr}	dB	-3; -8	-3; -8	-3; -8	-3; -8	-3; -8	-3; -8

Berechnungsgrundlage

U-Wert Berechnung:

Gemäss SN EN ISO 6946. Riegel- oder Pfostenbreite 100 mm, Abstand 600 mm.

Bei den Schalldämmwerten sind die Nebenwege nicht berücksichtigt.

Das Glaserverfahren gemäss SIA 180 ist als Nachweisverfahren nicht zulässig.

Der Nachweis der feuchtetechnischen Funktionstüchtigkeit muss mit speziellen und validierten Simulationsprogrammen wie z. B. WUFI erfolgen.

Konstruktionshinweise

- Dämmstoff: **Flumroc-Dämmplatte 1** (H 105) zwischen Lattung satt eingepasst.
Flumroc-Dämmplatte SOLO (H 115) oder **Flumroc-Dämmplatte 1** (H 105) zwischen Holzkonstruktion satt eingepasst.
- Dampfbremse und Luftdichtung: Stösse und Randanschlüsse sind luftdicht auszuführen.
- Planung und Ausführung: gemäss Richtlinien der Folienhersteller und SFHF.