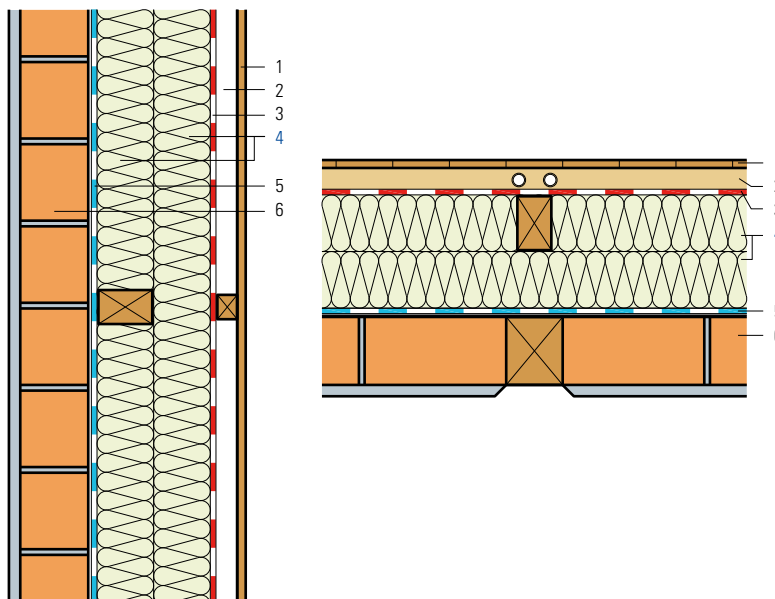


Sanierung Fachwerk ausgemauert, Innendämmung

- 1 Innenverkleidung neu
- 2 Installationsraum
- 3 Dampfbremse und Luftdichtung
- 4 **Flumroc-Dämmplatte 1** (H 105)
- 5 Winddichtung
- 6 Fachwerk ausgemauert



Kriterien	Einheit						
Dämmdicke	mm	60	60	80	80	100	100
		+60	+80	+80	+100	+100	+120
Wärmedurchgangskoeffizient U							
Durchschnittswert gemäss SIA Norm 180	W/(m ² K)	0.264	0.232	0.209	0.188	0.173	0.159
Theoretisch, ohne Wärmebrücken	W/(m ² K)	0.240	0.211	0.188	0.170	0.155	0.142
Dynamischer Wärmedurchgangskoeffizient U ₂₄	W/(m ² K)	0.143	0.124	0.108	0.096	0.085	0.075
Bewertetes Schalldämmmass R _w	ca. dB	53	54	54	55	55	56
Spektrum-Anpassungswerte C; C _{tr}	dB	-2; -7	-2; -7	-2; -7	-2; -7	-2; -7	-2; -7

Berechnungsgrundlage

U-Wert Berechnung:

Gemäss SN EN ISO 6946.

Lattenbreite 60 mm, 1. Lage 990 mm, 2. Lage 590 mm.

Bei den Schalldämmwerten sind die Nebenwege nicht berücksichtigt.

Das Glaserverfahren gemäss SIA 180 ist als Nachweisverfahren nicht zulässig.

Konstruktionshinweise

- Dämmstoff: **Flumroc-Dämmplatte 1** (H 105) zwischen Lattungen satt eingepasst.
- Dampfbremse und Luftdichtung: Stösse und Randanschlüsse sind luftdicht auszuführen.
- Winddichtung: Verlegung gemäss Vorschriften.
- Planung und Ausführung: gemäss Richtlinien der Folienhersteller und SFHF.