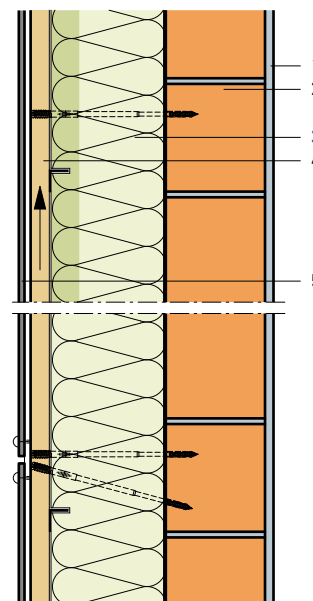
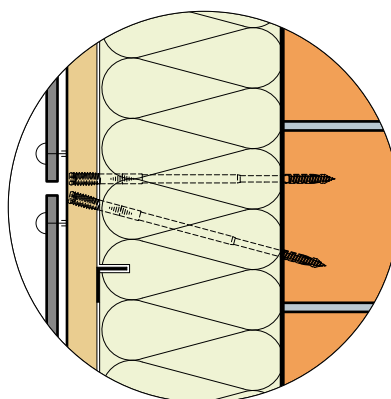


Revêtement ventilé, montage avec vis à distance et profilés d'angle

- 1 Enduit intérieur
- 2 Brique terre cuite B 17.5/24
- 3 **Panneau isolant Flumroc DUO** (H 130) ou **panneau isolant Flumroc DUO D20** (H 132) ou **panneau isolant Flumroc 3** (H 125)
- 4 Espace ventilé
- 5 Revêtement



Critères	Unité									
	mm	160	180	200	220	240*	260*	280*	320*	
Epaisseur d'isolation										
Coefficient de transmission thermique U										
Valeur moyenne selon norme SIA 180	W/(m ² K)	0.196	0.178	0.163	0.151	0.140	0.131	0.123	0.110	
Théorique, sans pont thermique	W/(m ² K)	0.182	0.164	0.149	0.137	0.126	0.117	0.110	0.097	
Conductance thermique dynamique U ₂₄	W/(m ² K)	0.040	0.035	0.030	0.025	0.022	0.019	0.016	0.011	
Indice d'affaiblissement acoustique pondéré R _w	env. dB	61	61	61	61**	61	61	61	61	
Terme d'adaptation du spectre C; C _{tr}	dB	-1; -5	-1; -5	-1; -5	-1; -5	-1; -5	-1; -5	-1; -5	-1; -5	

Mesure V1.0 du rapport GBD L20/0953_01

*Epaisseur d'isolation à partir de 240 mm disponible sur demande
**valeur mesurée

Base de calcul

Calcul du coefficient U:

Les valeurs U sont calculées avec le panneau isolant Flumroc 3.

2.5 vis à distance et 1 ml de profilé par m² inclus.

Les valeurs phoniques ne tiennent pas compte des transmissions par voies indirectes.

Informations

■ Matériau isolant: **panneau isolant Flumroc DUO** (H 130), **panneau isolant Flumroc DUO D20** (H 132) ou **panneau isolant Flumroc 3** (H 125).

■ Mode de fixation: chevilles synthétiques, env. 2 pièces par m², selon la configuration de la façade.

■ **Moyens de fixation** (L 205)

En présence de deux couches, le panneau extérieur peut être fixé sur la première couche avec une cheville de fixation pour isolant.

Fournisseur de système: www.rogger-fastenersag.ch

■ Projet et exécution: selon les directives APSFV et les instructions du fournisseur du système.