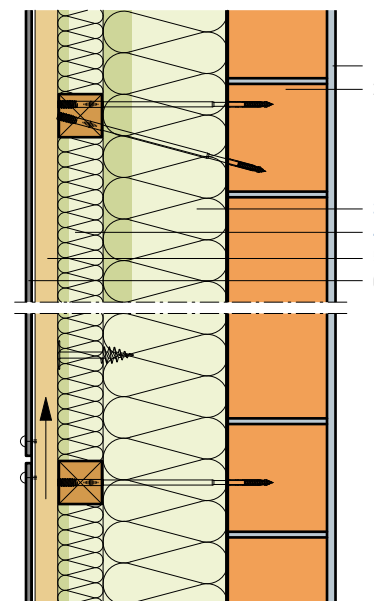
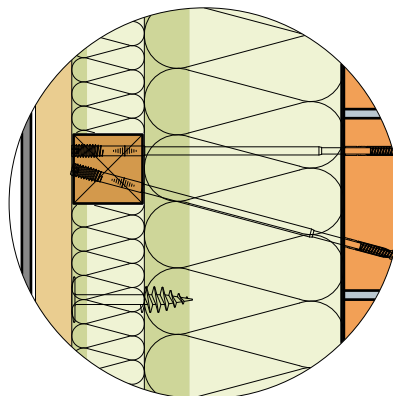


Revêtement ventilé, montage avec vis à distance, en deux couches

- 1 Enduit intérieur
- 2 Brique terre cuite B 17.5/24
- 3 **Panneau isolant Flumroc DUO** (H 130) ou **panneau isolant Flumroc 3** (H 125)
- 4 **Panneau isolant Flumroc DUO** (H 130)
- 5 Espace ventilé
- 6 Revêtement



Critères	Unité								
Epaisseur d'isolation	mm	200	220	240*	280*	200	220	240*	280*
		+60	+60	+60	+60	+80	+80	+80	+80
Coefficient de transmission thermique U									
Valeur moyenne selon norme SIA 180									
	W/(m ² K)	0.135	0.127	0.120	0.108	0.128	0.121	0.114	0.103
Théorique, sans pont thermique									
	W/(m ² K)	0.118	0.110	0.103	0.092	0.110	0.104	0.097	0.087
Conductance thermique dynamique U ₂₄									
	W/(m ² K)	0.021	0.018	0.016	0.012	0.018	0.016	0.014	0.010
Indice d'affaiblissement acoustique pondéré R _w									
	env. dB	60	60	61	62	60	61	62	63
Terme d'adaptation du spectre C; C _{tr}									
	dB	-2; -8	-2; -8	-2; -8	-2; -8	-2; -8	-2; -8	-2; -8	-2; -8

*Epaisseur d'isolation à partir de 240 mm disponible sur demande

Base de calcul

Calcul du coefficient U:

Pour la valeur U, la première couche est calculée avec le panneau isolant Flumroc 3.

Selon SN EN ISO 6946.

Le calcul comprend 2.5 vis à distance par m².

Les valeurs phoniques ne tiennent pas compte des transmissions par voies indirectes.

Informations

- Matériau isolant: **panneau isolant Flumroc DUO** (H 130) ou **panneau isolant Flumroc 3** (H 125) en pleine surface, fixation mécanique.
 - **Panneau isolant DUO** serré entre les lambourdes.
- Mode de fixation: chevilles synthétiques, env. 2 pièces par m², selon la configuration de la façade.
- **Moyens de fixation** (L 205)
 - En présence de deux couches, le panneau extérieur peut p. ex. être fixé sur la première couche avec une cheville pour fixation pour isolant.
 - Fournisseur de système: www.rogger-fastenersag.ch
- Projet et exécution: selon les directives APSFV et les instructions du fournisseur du système.