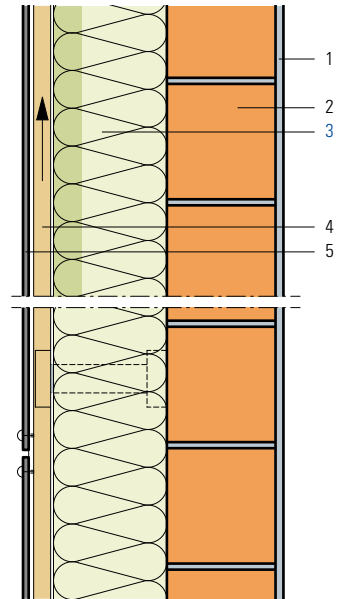


Revêtement ventilé, fixation avec faible pont thermique, mur brique terre cuite

- 1 Enduit intérieur
- 2 Brique terre cuite B 17.5/24
- 3 **Panneau isolant Flumroc DUO** (H 130) ou **panneau isolant Flumroc 3** (H 125)
- 4 Espace ventilé
- 5 Revêtement



Critères	Unité									
Epaisseur d'isolation	mm	140	160	180	200	220	240*	260*	280*	
Coefficient de transmission thermique U										
Valeur moyenne selon norme SIA 180	W/(m ² K)	0.205	0.182	0.164	0.149	0.137	0.126	0.117	0.110	
Conductance thermique dynamique U ₂₄	W/(m ² K)	0.047	0.040	0.035	0.030	0.025	0.022	0.019	0.016	
Indice d'affaiblissement acoustique pondéré R _w	env. dB	66	66	66	66**	66	66	66	66	66
Terme d'adaptation du spectre C; C _{tr}	dB	-3; -9	-3; -9	-3; -9	-3; -9	-3; -9	-3; -9	-3; -9	-3; -9	-3; -9

Mesure V2.0 du rapport GBD L20/0953_01

*Épaisseur d'isolation à partir de 240 mm disponible sur demande
**valeur mesurée

Base de calcul

Calcul du coefficient U:

Les valeurs U sont calculées avec le panneau isolant Flumroc 3.

Aucune influence des ponts thermiques de la sous-construction selon EN ISO 6946:2007

Les valeurs phoniques ne tiennent pas compte des transmissions par voies indirectes.

Informations

- Matériau isolant: **panneau isolant Flumroc DUO** (H 130) ou **panneau isolant Flumroc 3** (H 125) en pleine surface, fixation mécanique.
- Mode de fixation: chevilles synthétiques, env. 2 pièces au m², selon la configuration de la façade.
- **Moyens de fixation** (L 205)
- Fournisseurs: www.gasserfassadentechnik.ch ou www.ecolite.ch
- Projet et exécution: selon les directives de l'APSFV et du fournisseur de système.

