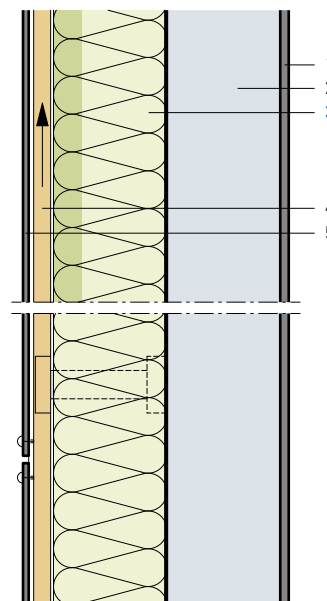


# Revêtement ventilé, fixation avec faible pont thermique, béton

- 1 Enduit intérieur
- 2 Béton  
A 200 mm  
B 250 mm
- 3 **Panneau isolant Flumroc DUO** (H 130) ou  
**panneau isolant Flumroc 3** (H 125)
- 4 Espace ventilé
- 5 Revêtement



Critères	Unité									
Epaisseur d'isolation	mm	140	160	180	200	220	240*	260*	280*	
<b>Coefficient de transmission thermique U</b>										
Valeur moyenne selon norme SIA 180	W/(m <sup>2</sup> K)	0.219	0.193	0.173	0.156	0.143	0.132	0.122	0.113	
Conductance thermique dynamique U <sub>24</sub>	W/(m <sup>2</sup> K)	0.033	0.028	0.024	0.021	0.018	0.015	0.013	0.011	
Indice d'affaiblissement acoustique pondéré R <sub>w</sub>	A env. dB	72	72	73	73	73	73	73	73	
Terme d'adaptation du spectre C; C <sub>tr</sub>	A dB	-1; -6	-1; -6	-2; -6	-2; -6	-2; -6	-2; -6	-2; -6	-2; -6	
Indice d'affaiblissement acoustique pondéré R <sub>w</sub>	B env. dB	75	75	75	75	75	75	75	75	
Terme d'adaptation du spectre C; C <sub>tr</sub>	B dB	-2; -7	-2; -7	-2; -7	-1; -7	-1; -7	-1; -6	-1; -6	-1; -6	

\*Epaisseur d'isolation à partir de 240 mm disponible sur demande

## Base de calcul

Calcul du coefficient U:

Les valeurs U sont calculées avec le panneau isolant Flumroc 3 et 200 mm de béton.

Aucune influence des ponts thermiques de la sous-construction selon EN ISO 6946:2007

Les valeurs phoniques ne tiennent pas compte des transmissions par voies indirectes.

## Informations

- Matériau isolant: **panneau isolant Flumroc DUO** (H 130) ou **panneau isolant Flumroc 3** (H 125) en pleine surface, fixation mécanique.
- Mode de fixation: chevilles synthétiques, env. 2 pièces au m<sup>2</sup>, selon la configuration de la façade.
- **Moyens de fixation** (L 205)
- Fournisseurs: [www.gasserfassadentechnik.ch](http://www.gasserfassadentechnik.ch) ou [www.ecolite.ch](http://www.ecolite.ch)
- Projet et exécution: selon les directives de l'APSFV et du fournisseur de système.