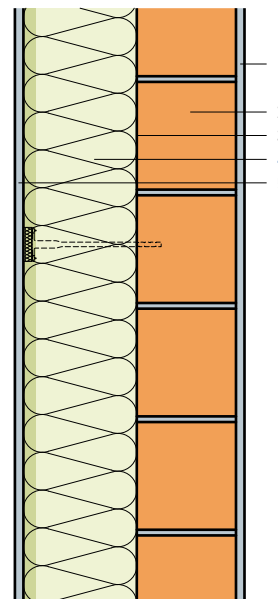


Isolation thermique extérieure crépie, mur brique terre cuite

- 1 Enduit intérieur
- 2 Brique terre cuite B 17.5/24
- 3 Mortier-colle*
- 4 **Panneau isolant Flumroc COMPACT PRO** (H 161)
- 5 Crépi extérieur*

*selon le système



Critères	Unité	Epaisseur d'isolation							
		mm	120	140	160	180	200	220	240
Coefficient de transmission thermique U									
Valeur moyenne selon norme SIA 180	W/(m ² K)	0.249	0.213	0.190	0.171	0.156	0.144	0.137	0.119
Théorique, sans pont thermique	W/(m ² K)	0.243	0.207	0.184	0.166	0.150	0.138	0.131	0.113
Conductance thermique dynamique U ₂₄	W/(m ² K)	0.057	0.046	0.039	0.032	0.027	0.023	0.020	0.014
Indice d'affaiblissement acoustique pondéré R _w	env. dB	55	56	56	56	57***	57	57	57
Terme d'adaptation du spectre C; C _{tr}	dB	-3; -7	-3; -7	-3; -7	-3; -7	-3; -7	-3; -7	-3; -7	-3; -7

**à 260 mm format 980 x 580 mm, ou autrement exécution en deux couches
***valeur mesurée

Base de calcul

Calcul du coefficient U:

Fixation mécanique avec 6 clous d'isolation synthétiques par m².

Les valeurs phoniques ne tiennent pas compte des transmissions par voies indirectes.

Informations

- Matériau isolant: **panneau isolant Flumroc COMPACT PRO** (H 161).
Epaisseurs d'isolation à partir de 260 mm disponibles sur demande; format 980 x 580 mm ou exécution bicouche.
- Mode de fixation: chevilles synthétiques, nombre selon les indications du fournisseur du système.
- **Moyens de fixation** (L 210)
- Projet et exécution: selon la norme SIA 243 et les instructions du fournisseur du système.

