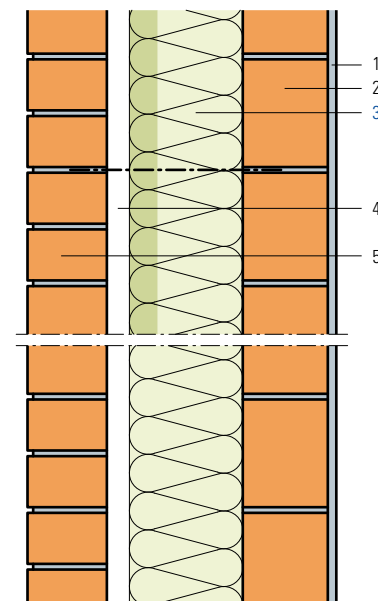


Isolation intermédiaire, paroi extérieure brique de parement

- 1 Enduit intérieur
- 2 Brique terre cuite B 15/24
- 3 **Panneau isolant Flumroc DUO** (H 130) ou **panneau isolant Flumroc 3** (H 125)
- 4 Espace 40–50 mm
- 5 Brique de parement NF 12/9 OP



Critères	Unité	120	140	160	180	200	220	240*
Épaisseur d'isolation	mm							
Coefficient de transmission thermique U								
Valeur moyenne selon norme SIA 180	W/(m ² K)	0.218	0.193	0.173	0.156	0.143	0.131	0.122
Conductance thermique dynamique U ₂₄	W/(m ² K)	0.037	0.032	0.028	0.024	0.021	0.018	0.016
Indice d'affaiblissement acoustique pondéré R _w	env. dB	61	61	61	61	61	61	61
Terme d'adaptation du spectre C; C _{tr}	dB	-1; -4	-1; -4	-1; -4	-1; -4	-1; -4	-1; -4	-1; -4

*Épaisseur d'isolation à partir de 240 mm disponible sur demande

Base de calcul

Calcul du coefficient U:

Les valeurs U sont calculées avec le panneau isolant Flumroc 3.

Les valeurs phoniques ne tiennent pas compte des transmissions par voies indirectes.

Les deux parois du mur sont liées l'une à l'autre au moyen d'un voile de fibres de verre.

Informations:

- Matériau isolant: **panneau isolant Flumroc DUO** (H 130) ou **panneau isolant Flumroc 3** (H 125).
- Mode de fixation: chevilles synthétiques, 4–6 pièces par m², selon la configuration de la façade.
- **Moyens de fixation** (L 205)
- Projet et exécution: selon la norme SIA 266.

