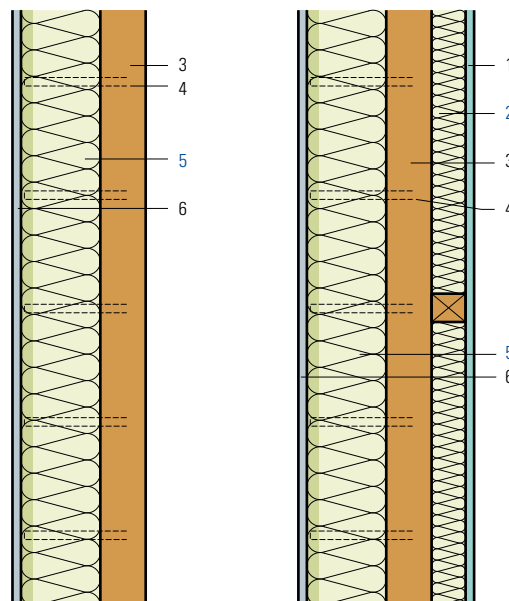


Construction panneaux bois, isolation extérieure crépie, fixation mécanique

- 1 Revêtement intérieur
- 2 Panneau isolant Flumroc 1 (H 105)
- 3 Panneau aggloméré 80 mm/lamellé-collé
- 4 Agrafes en acier inox
- 5 Panneau isolant Flumroc LENIO (H 163)
- 6 Crépi extérieur*

*selon le système



Critères	Unité						
Epaisseur d'isolation	mm	120	140	100	120	140	
				+60	+60	+60	
Coefficient de transmission thermique U							
Valeur moyenne selon norme SIA 180	W/(m ² K)	0.225	0.199	0.184	0.166	0.151	
Théorique, sans pont thermique	W/(m ² K)	0.225	0.199	0.176	0.160	0.146	
Conductance thermique dynamique U ₂₄	W/(m ² K)	0.086	0.072	0.020	0.016	0.014	
Indice d'affaiblissement acoustique pondéré R _w	env. dB	43	44	48	49	50	
Terme d'adaptation du spectre C; C _{tr}	dB	-2; -8	-2; -8	-3; -10	-3; -10	-3; -10	

Base de calcul

Calcul du coefficient U:

Les valeurs phoniques ne tiennent pas compte des transmissions par voies indirectes.

Informations:

- Matériau isolant: **panneau isolant Flumroc LENIO** (H 163), colle ou agrafes en acier inox Haubold.
- **Panneau isolant Flumroc 1** (H 105), serré entre lambourdes. Ecartement entre les lambourdes selon le revêtement intérieur.
- Mode de fixation (L 210): Agrafes en acier inox, p. ex. Haubold.
- Etanchéité à l'air: assurée par le panneau aggloméré. Joints et raccords doivent être rendus durablement étanches à l'air.
- Projet et exécution: selon la norme SIA 243.