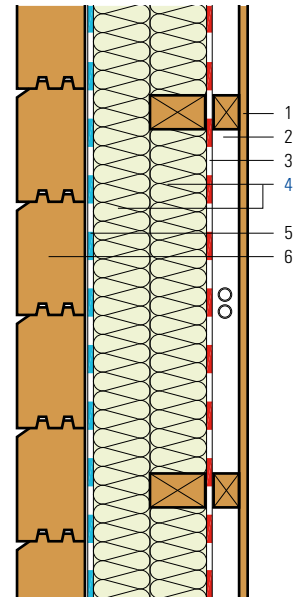


- 1 Revêtement intérieur
- 2 Espace pour installations techniques
- 3 Pare-vapeur et étanchéité à l'air
- 4 **Panneau isolant Flumroc 1** (H 105)
- 5 Evtl. coupe-vent
- 6 Madrier 120 mm



Critères	Unité						
Epaisseur d'isolation	mm	50	60	80	80	100	100
		+50	+60	+60	+80	+80	+100
Coefficient de transmission thermique U							
Valeur moyenne selon norme SIA 180		0.248	0.222	0.199	0.181	0.165	0.152
Théorique, sans pont thermique		0.235	0.207	0.185	0.168	0.153	0.141
Conductance thermique dynamique U_{24}		0.084	0.072	0.062	0.054	0.048	0.042
Indice d'affaiblissement acoustique pondéré R_w		env. 49	env. 49	env. 50	env. 51	env. 51	env. 52
Terme d'adaptation du spectre C; C_{tr}		-2; -9	-2; -9	-2; -9	-2; -9	-2; -9	-2; -9

Base de calcul

Calcul du coefficient U:

Selon SN EN ISO 6946. Largeur des lambourdes 60 mm, écartement 1^{re} et 2^e couche 990 mm.

Les valeurs phoniques ne tiennent pas compte des transmissions par voies indirectes.

Informations:

- Matériau isolant: **panneau isolant Flumroc 1** (H 105) serré entre les lambourdes.
- Mode d'exécution: en deux couches croisées.
- Pare-vapeur et étanchéité à l'air: Joints et raccords de ce revêtement doivent être rendus durablement étanches à l'air.
- Coupe-vent: le matériau doit être perméable à la vapeur d'eau.