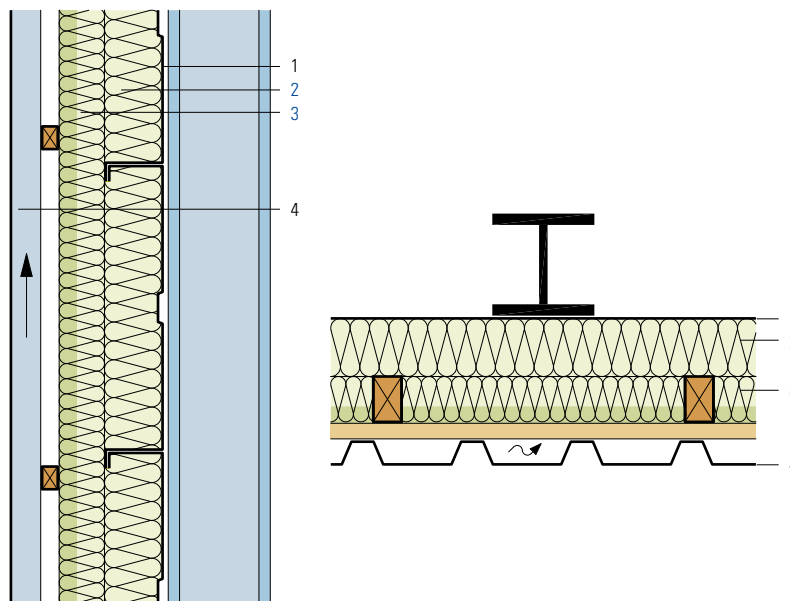


Cassettes métalliques, isolation en deux couches, entre lambourdes

- 1 Cassettes métalliques, joints étanches à l'air
- 2 Panneau isolant Flumroc 1 (H 105)
- 3 Panneau isolant Flumroc DUO (H 130) ou panneau isolant Flumroc 3 (H 125)
- 4 Revêtement extérieur en tôle profilée



Critères	Unité	500				600			
Epaisseur d'isolation	mm	100	100	120	120	100	100	120	120
		+60	+80	+100	+120	+60	+80	+100	+120
Hauteur cassette	mm	500				600			
Coefficient de transmission thermique U									
Valeur moyenne selon norme SIA 180	W/(m ² K)	0.285	0.244	0.206	0.185	0.270	0.235	0.198	0.179
Théorique, sans pont thermique	W/(m ² K)	0.216	0.193	0.159	0.147	0.214	0.193	0.159	0.147
Indice d'affaiblissement acoustique pondéré R' _w	env. dB	45	46	47	48	45	46	47	48
Terme d'adaptation du spectre C; C _{tr}	dB	-3; -8	-3; -8	-3; -8	-3; -8	-3; -8	-3; -8	-3; -8	-3; -8

Base de calcul

Calcul du coefficient U:

Selon SN EN ISO 6946. Largeur des lambourdes 60 mm, écartement 990 mm.

Les valeurs U sont calculées avec le panneaux isolants suivants: 1^{er} couche panneau isolant Flumroc 1, 2^{ème} couche panneau isolant Flumroc 3.

Les valeurs phoniques ne tiennent pas compte des transmissions par voies indirectes.

Informations

- Matériau isolant: **panneau isolant Flumroc 1** (H 105) inséré dans les cassettes métalliques.
- **Panneau isolant Flumroc DUO** (H 130) ou **panneau isolant Flumroc 3** (H 125) serré entre les lambourdes.
- Pour l'absorption phonique: voir fiche technique (G 135).