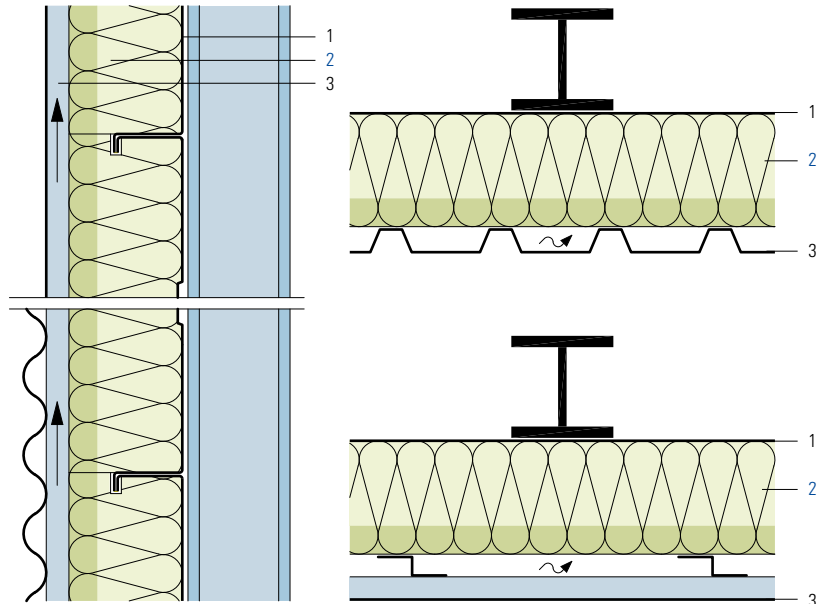


Cassettes métalliques, isolation en une couche

- 1 Cassettes métalliques 500/600 mm
- 2 Panneau isolant Flumroc DUO C (H 134)
- 3 Revêtement extérieur en tôle profilée



Critères	Unité						
Épaisseur d'isolation	mm	180	200	220			
Profondeur cassette	mm	100	120	140			
Hauteur cassette	mm	500	600	500	600	500	600
Coefficient de transmission thermique U							
Valeur moyenne selon norme SIA 180	W/(m ² K)	0.226	0.219	0.215	0.207	0.206	0.197
Théorique, sans pont thermique	W/(m ² K)	0.181	0.181	0.164	0.164	0.149	0.149
Indice d'affaiblissement acoustique pondéré R _w	env. dB	47	47	48	48	49	49
Terme d'adaptation du spectre C; C _{tr}	dB	-3; -8	-3; -8	-3; -8	-3; -8	-3; -8	-3; -8

Base de calcul

Les valeurs phoniques ne tiennent pas compte des transmissions par voies indirectes.

Informations

- Matériau isolant: **panneau isolant Flumroc DUO C (H 134)** inséré dans les cassettes métalliques.
- Projet et exécution: selon les directives APSFV et les indications du fournisseur du système.
- Moyens de fixation (L 205)