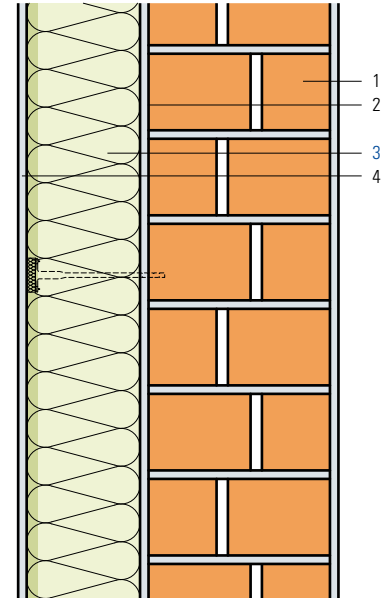


Assainissement mur existant, isolation thermique extérieure crépie

- 1 Maçonnerie composée existante 320 mm
- 2 Mortier-colle et fixation mécanique*
- 3 Panneau isolant Flumroc COMPACT PRO (H 161)
- 4 Crépi extérieur*

*selon le système



| Critères | Unité | | | | | | | | |
|--|----------------------|-------|--------|--------|--------|--------|--------|--------|--------|
| Epaisseur d'isolation | mm | | 120 | 140 | 160 | 180 | 200 | 220 | 280** |
| Coefficient de transmission thermique U | | | | | | | | | |
| Valeur moyenne selon norme SIA 180 | W/(m ² K) | 1.141 | 0.233 | 0.206 | 0.185 | 0.168 | 0.154 | 0.142 | 0.132 |
| Théorique, sans pont thermique | W/(m ² K) | | 0.227 | 0.200 | 0.179 | 0.162 | 0.148 | 0.136 | 0.126 |
| Conductance thermique dynamique U ₂₄ | W/(m ² K) | | 0.012 | 0.010 | 0.009 | 0.007 | 0.006 | 0.005 | 0.004 |
| Indice d'affaiblissement acoustique pondéré R _w | env. dB | | 62 | 62 | 63 | 63 | 64 | 64 | 65 |
| Terme d'adaptation du spectre C; C _{tr} | dB | | -2; -8 | -2; -8 | -2; -8 | -2; -8 | -2; -8 | -2; -8 | -2; -8 |

**à partir de 240 mm format 980 x 580 mm ou exécution bicouche

Base de calcul

Calcul du coefficient U:

Fixation mécanique avec 6 clous d'isolation synthétiques par m².

Les valeurs phoniques ne tiennent pas compte des transmissions par voies indirectes.

Informations:

- Matériau isolant: [panneau isolant Flumroc PRO \(H 161\)](#)
- Mode de fixation: chevilles synthétiques, nombre selon les indications du fournisseur du système.
- Moyens de fixation (L 210)
- Projet et exécution: selon la norme SIA 243 et les indications du fournisseur du système.

