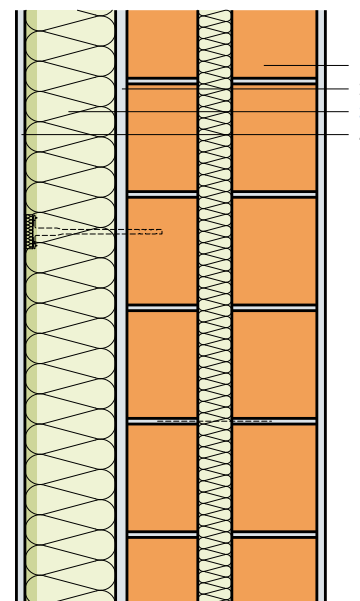


Assainissement mur à double paroi existant, isolation thermique extérieure crépie

- 1 Mur à double paroi existant
- 2 Mortier-colle et fixation mécanique*
- 3 **Panneau isolant Flumroc COMPACT PRO** (H 161)
- 4 Crépi extérieur*

*selon le système



Critères	Unité								
Epaisseur d'isolation	mm		100	120	140	160	180	200	220
Coefficient de transmission thermique U									
Valeur moyenne selon norme SIA 180	W/(m ² K)	0.704	0.235	0.208	0.186	0.169	0.155	0.143	0.133
Théorique, sans pont thermique	W/(m ² K)		0.229	0.202	0.180	0.163	0.149	0.137	0.127
Conductance thermique dynamique U ₂₄	W/(m ² K)		0.009	0.008	0.006	0.005	0.004	0.004	0.003
Indice d'affaiblissement acoustique pondéré R _w	env. dB		62	62	63	64	64	65	65
Terme d'adaptation du spectre C; C _{tr}	dB		-2; -8	-2; -8	-2; -8	-2; -8	-2; -8	-2; -8	-2; -8

Base de calcul

Calcul du coefficient U:

Fixation mécanique avec 6 clous d'isolation synthétiques par m².

L'isolation de 30 mm existante est calculée avec un lambda de 0,050 W/(m K).

Les valeurs phoniques ne tiennent pas compte des transmissions par voies indirectes.

Informations:

- Matériau isolant: **panneau isolant Flumroc COMPACT PRO** (H 161).
- Mode de fixation: chevilles synthétiques, nombre selon les indications du fournisseur du système.
- **Moyens de fixation** (L 210)
- Projet et exécution: selon la norme SIA 243 et les indications du fournisseur du système.

