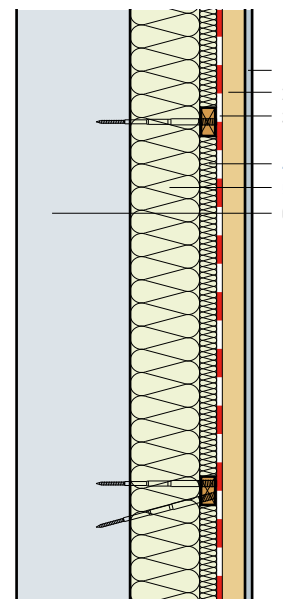


Assainissement mur porteur béton, montage avec vis à distance

- 1 Revêtement intérieur
- 2 Espace pour installations techniques
- 3 Pare-vapeur et étanchéité à l'air
- 4 **Panneau isolant Flumroc 3** (H 125), 30 mm
- 5 **Panneau isolant Flumroc 1** (H 105)
- 6 Mur extérieur en béton

*Construction défavorable du point de vue de la physique du bâtiment
– ponts thermiques considérables au niveau des raccords entre les
éléments de construction!*



Critères	Unité			
Epaisseur d'isolation	mm	100	120	140
		+30	+30	+30
Coefficient de transmission thermique U				
Valeur moyenne selon norme SIA 180	W/(m ² K)	0.251	0.222	0.199
Théorique, sans pont thermique	W/(m ² K)	0.231	0.204	0.183

Base de calcul

Calcul du coefficient U:
selon SN EN ISO 6946.

Informations:

- Matériau isolant: **panneau isolant Flumroc 3** (H 125) serré entre les lambourdes. **panneau isolant Flumroc 1** (H 105) fixé mécaniquement, env. 2 pièces/m².
- Pare-vapeur et étanchéité à l'air: joints et raccords seront exécutés de manière étanche à l'air. Pour des cas particuliers, le type de pare-vapeur est à déterminer par calcul.
- **Moyens de fixation** (L 205)

