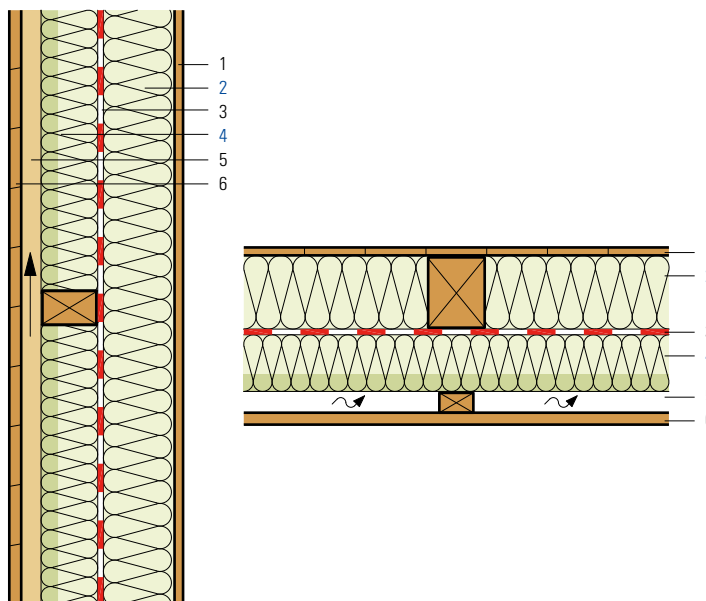


Assainissement paroi à colombage, isolation extérieure, en deux couches

- 1 Revêtement intérieur
- 2 **Panneau isolant Flumroc 1** (H 105) ou **panneau isolant Flumroc SOLO** (H 115)
- 3 Etanchéité à l'air perméable à la vapeur
- 4 **Panneau isolant Flumroc DUO** (H 130) ou **panneau isolant Flumroc 3** (H 125)
- 5 Espace ventilé
- 6 Lambrissage extérieur



Critères	Unité				
Epaisseur d'isolation	mm	120	140	140	160
		+40	+40	+60	+60
Coefficient de transmission thermique U					
Valeur moyenne selon norme SIA 180					
	W/(m ² K)	0.250	0.226	0.201	0.185
Théorique, sans pont thermique	W/(m ² K)	0.201	0.180	0.162	0.149
Conductance thermique dynamique U ₂₄	W/(m ² K)	0.189	0.167	0.145	0.129
Indice d'affaiblissement acoustique pondéré R _w	env. dB	46	47	47	48
Terme d'adaptation du spectre C; C _r	dB	-3; -9	-3; -9	-3; -9	-3; -9

Base de calcul

Calcul du coefficient U:

Selon SN EN ISO 6946. Largeur des poteaux et entretoises 100 mm, écartement 600 mm.

Les valeurs U sont calculées avec le Panneau d'isolation Flumroc 3 pour la couche extérieure.

Les valeurs phoniques ne tiennent pas compte des transmissions par voies indirectes.

Informations:

- Matériau isolant: **panneau isolant Flumroc 1** (H 105) ou **panneau isolant Flumroc SOLO** (H 115) serré entre l'ossature.
Panneau isolant Flumroc DUO (H 130) ou **panneau isolant Flumroc 3** (H 125) serré entre les lambourdes.
- Pare-vapeur et étanchéité à l'air: joints et raccords seront exécutés de manière étanche à l'air.
- Projet et exécution: selon les directives APSFV.