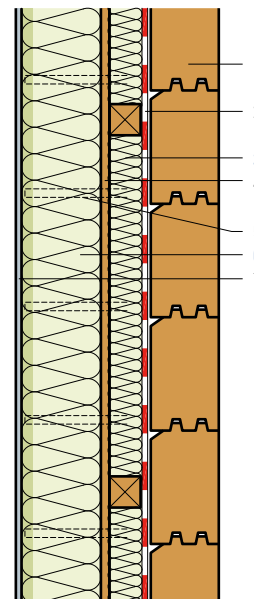


Assainissement paroi en madriers, isolation extérieure, isolation thermique extérieure crépie

- 1 Paroi en madriers 120 mm
- 2 Pare-vapeur et étanchéité à l'air
- 3 **Panneau isolant Flumroc 1** (H 105)
- 4 Panneau MFP 15 mm
- 5 Agrafes en acier inox
- 6 **Panneau isolant Flumroc LENIO** (H 163)
- 7 Crépi extérieur*

*selon le système



Critères	Unité						
Epaisseur d'isolation	mm	60	60	60	80	80	80
		+100	+120	+140	+100	+120	+140
Coefficient de transmission thermique U							
Valeur moyenne selon norme SIA 180	W/(m² K)	0.173	0.157	0.144	0.159	0.145	0.134
Théorique, sans pont thermique	W/(m² K)	0.169	0.153	0.141	0.154	0.141	0.130
Conductance thermique dynamique U ₂₄	W/(m² K)	0.021	0.017	0.014	0.017	0.014	0.011
Indice d'affaiblissement acoustique pondéré R _w	env. dB	49	50	50	51	51	52
Terme d'adaptation du spectre C; C _{tr}	dB	-3; -10	-3; -10	-3; -10	-3; -10	-3; -10	-3; -10

Base de calcul

Calcul du coefficient U:

Selon SN EN ISO 6946. Largeur des lambourdes 60 mm, écartement 990 mm.

Les valeurs phoniques ne tiennent pas compte des transmissions par voies indirectes.

Informations:

- Matériau isolant: **panneau isolant Flumroc 1** (H 105) serré entre les lambourdes.
Isolation thermique extérieure crépie **panneau isolant Flumroc LENIO** (H 163).
- Mode de fixation (L 210): Agrafes en acier inox, p. ex. Haubold.
- Pare-vapeur et étanchéité à l'air: joints et raccords seront exécutés de manière étanche à l'air.
- Projet et exécution: selon la norme SIA 243.

