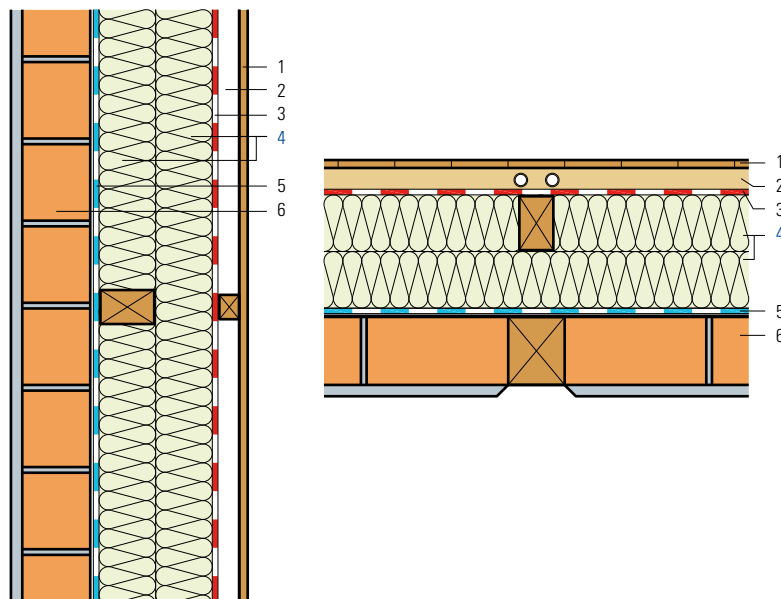


Assainissement mur à colombage, isolation intérieure

- 1 Revêtement intérieur nouveau
- 2 Espace pour installations techniques
- 3 Pare-vapeur et étanchéité à l'air
- 4 **Panneau isolant Flumroc 1** (H 105)
- 5 Coupe-vent
- 6 Mur à colombage



Critères	Unité						
Epaisseur d'isolation	mm	60	60	80	80	100	100
		+60	+80	+80	+100	+100	+120
Coefficient de transmission thermique U							
Valeur moyenne selon norme SIA 180	W/(m ² K)	0.264	0.232	0.209	0.188	0.173	0.159
Théorique, sans pont thermique	W/(m ² K)	0.240	0.211	0.188	0.170	0.155	0.142
Conductance thermique dynamique U ₂₄	W/(m ² K)	0.143	0.124	0.108	0.096	0.085	0.075
Indice d'affaiblissement acoustique pondéré R _w	env. dB	53	54	54	55	55	56
Terme d'adaptation du spectre C; C _{tr}	dB	-2; -7	-2; -7	-2; -7	-2; -7	-2; -7	-2; -7

Base de calcul

Calcul du coefficient U:

gemäss SN EN ISO 6946.

Largeur des lambourdes 60 mm, écartement 1^{re} couche 990 mm, 2^e couche 590 mm.

Les valeurs phoniques ne tiennent pas compte des transmissions par voies indirectes.

La méthode Glaser n'est pas autorisée comme procédure de vérification selon la norme SIA 180.

Informations:

- Matériau isolant: **panneau isolant Flumroc 1** (H 105) serré entre les lambourdes.
- Pare-vapeur et étanchéité à l'air: joints et raccords seront exécutés de manière étanche à l'air.
- Coupe-vent: pose selon les directives.
- Projet et exécution: selon les directives du fabricant et de l'APSFV.