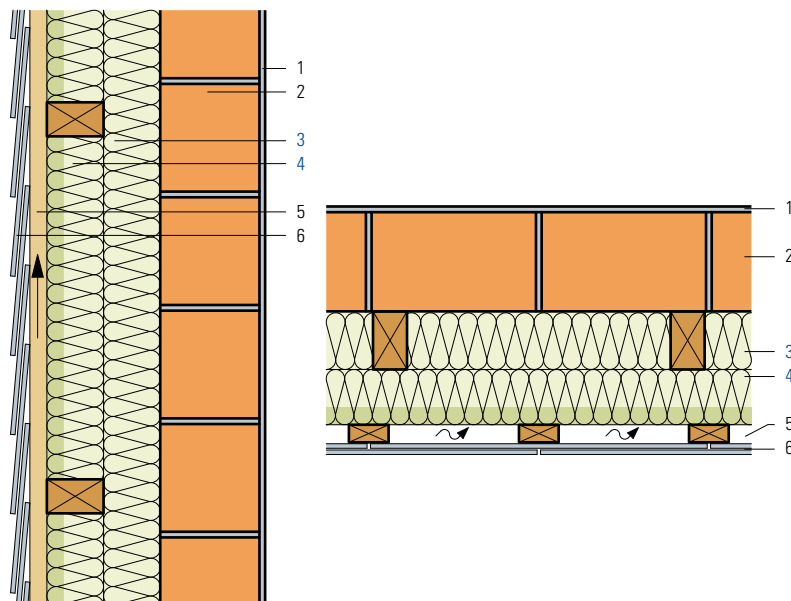


Rivestimento ventilato, isolamento fra i listelli, a due strati

- 1 Intonaco interno
- 2 Laterizio B 17.5/24
- 3 Pannello isolante Flumroc 1 (H 105)
- 4 Pannello isolante Flumroc DUO (H 130) o pannello isolante Flumroc 3 (H 125)
- 5 Vano di ventilazione
- 6 Rivestimento



Criteria	Unità						
Spessore isolante	mm	80	80	100	100	120	120
		+60	+80	+80	+100	+100	+120
Coefficiente di conduttività termica U							
Valore medio secondo norma SIA 180	W/(m ² K)	0.231	0.205	0.185	0.168	0.155	0.143
Teorico, senza ponti termici	W/(m ² K)	0.211	0.187	0.169	0.153	0.141	0.130
Coefficiente dinamico di conduttività termica U ₂₄	W/(m ² K)	0.050	0.043	0.038	0.032	0.029	0.025
Indice di fonoisolamento ponderato R _w	ca. dB	54	55	56	57	57	58
Valori di correzione dello spettro C; C _{tr}	dB	-2; -7	-2; -7	-2; -7	-2; -7	-2; -7	-2; -7

Principio di calcolo

Calcolo del coefficiente U:

In base a SN EN ISO 6946. Larghezza listelli 60 mm, 1° strato di 990 mm, 2° strato di 990 mm.

I coefficienti U sono calcolati con i seguenti pannelli isolanti: 1° strato di pannello isolante Flumroc 1, 2° strato di pannello isolante Flumroc 3.

Nei valori di fonoisolamento non si è tenuto conto delle trasmissioni sonore per via aerea.

Informazioni sulla costruzione

- Materiale isolante: 1° strato pannello isolante Flumroc 1 (H 105), 2° strato pannello isolante Flumroc DUO (H 130) o pannello isolante Flumroc 3 (H 125) installato a filo fra i listelli.
- Progettazione ed esecuzione: in conformità delle direttive APSFV.