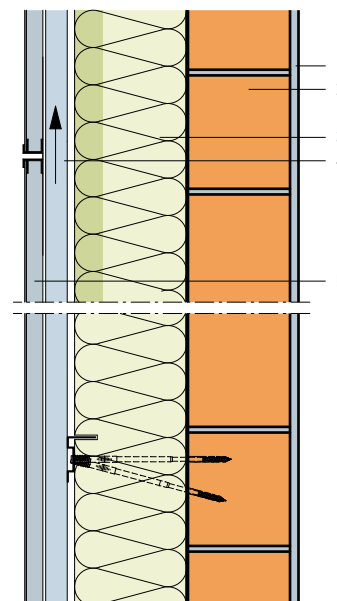
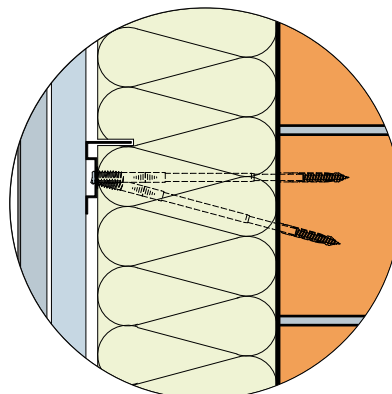


Rivestimento ventilato, montaggio con viti distanziali e guida di metallo

- 1 Intonaco interno
- 2 Laterizio B 17.5/24
- 3 **Pannello isolante Flumroc DUO (H 130) o pannello isolante Flumroc DUO (H 132) o pannello isolante Flumroc 3 (H 125)**
- 4 Vano di ventilazione
- 5 Rivestimento



Criteri	Unità	Spessore isolante								
		mm	160	180	200	220	240*	260*	280*	340*
Coefficiente di conduttività termica U										
Valore medio secondo norma SIA 180	W/(m ² K)	0.194	0.175	0.160	0.148	0.137	0.127	0.119	0.106	
Teorico, senza ponti termici	W/(m ² K)	0.182	0.164	0.149	0.137	0.126	0.117	0.110	0.097	
Coefficiente dinamico di conduttività termica U ₂₄	W/(m ² K)	0.042	0.036	0.031	0.027	0.024	0.021	0.018	0.014	
Indice di fonoisolamento ponderato R _w	ca. dB	55	56	57	57	58	58	59	60	
Valori di correzione dello spettro C; C _{tr}	dB	-2; -7	-2; -7	-2; -7	-2; -7	-2; -7	-2; -8	-2; -8	-2; -8	

*Spessori isolanti superiori a 240mm disponibili su richiesta

Principio di calcolo

Calcolo del coefficiente U:

I coefficienti U sono calcolati con il pannello isolante Flumroc 3.

2.5 viti distanziali e 1 metro di profilo angolare al m² compresi nel calcolo.

Nei valori di fonoisolamento non si è tenuto conto delle trasmissioni sonore per via aerea.

Informazioni sulla costruzione

- Materiale isolante: **pannello isolante Flumroc DUO (H 130)**, **pannello isolante Flumroc DUO D20 (H 132)** o **pannello isolante Flumroc 3 (H 125)**.
- Modalità di fissaggio: supporto per materiale isolante in plastica, 2 pezzi al m², a seconda del tipo di facciata.
- **Prodotto di fissaggio (L 205)**
Per due strati il pannello esterno può essere ad esempio fissato sul primo strato con elementi di fissaggio a vite per materiale isolante.
Fornitore di sistemi: www.rogger-fastenersag.ch
- Progettazione ed esecuzione: in conformità delle direttive APSFV e di quelle dell'azienda fornitrice del sistema.