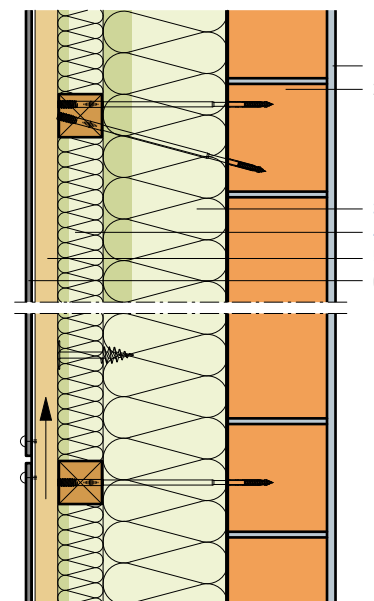
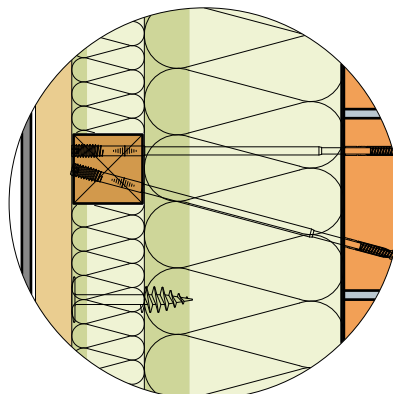


Rivestimento ventilato, montaggio con viti distanziali, a due strati

- 1 Intonaco interno
- 2 Laterizio B 17.5/24
- 3 Pannello isolante Flumroc DUO (H 130) o pannello isolante Flumroc 3 (H 125)
- 4 Pannello isolante Flumroc DUO (H 130)
- 5 Vano di ventilazione
- 6 Rivestimento



Criteria	Unità								
Spessore isolante	mm	200	220	240*	280*	200	220	240*	280*
		+60	+60	+60	+60	+80	+80	+80	+80
Coefficiente di conduttività termica U									
Valore medio secondo norma SIA 180	W/(m ² K)	0.135	0.127	0.120	0.108	0.128	0.121	0.114	0.103
Teorico, senza ponti termici	W/(m ² K)	0.118	0.110	0.103	0.092	0.110	0.104	0.097	0.087
Coefficiente dinamico di conduttività termica U ₂₄	W/(m ² K)	0.021	0.018	0.016	0.012	0.018	0.016	0.014	0.010
Indice di fonoisolamento ponderato R _w	ca. dB	60	60	61	62	60	61	62	63
Valori di correzione dello spettro C; C _{tr}	dB	-2; -8	-2; -8	-2; -8	-2; -8	-2; -8	-2; -8	-2; -8	-2; -8

*Spessori isolanti superiori a 240 mm disponibili su richiesta

Principio di calcolo

Calcolo del coefficiente U:

Per il coefficiente U il primo strato è calcolato con il pannello isolante Flumroc 3.

In base a SN EN ISO 6946.

2.5 viti distanziali al m².

Nei valori di fonoisolamento non si è tenuto conto delle trasmissioni sonore per via aerea.

Informazioni sulla costruzione

■ Materiale isolante: pannello isolante Flumroc DUO (H 130) o pannello isolante Flumroc 3 (H 125) sull'intera superficie, fissaggio meccanico.

■ Pannello isolante Flumroc DUO installato a filo fra i listelli.

■ Modalità di fissaggio: supporto per materiale isolante in plastica, 2 pezzi al m², a seconda del tipo di facciata.

■ Prodotto di fissaggio (L 205)

Per due strati il pannello esterno può essere ad esempio fissato sul primo strato con elementi di fissaggio a vite per materiale isolante.

Fornitore di sistemi: www.rogger-fastenersag.ch

■ Progettazione ed esecuzione: in conformità delle direttive APSFV e di quelle dell'azienda fornitrice del sistema.