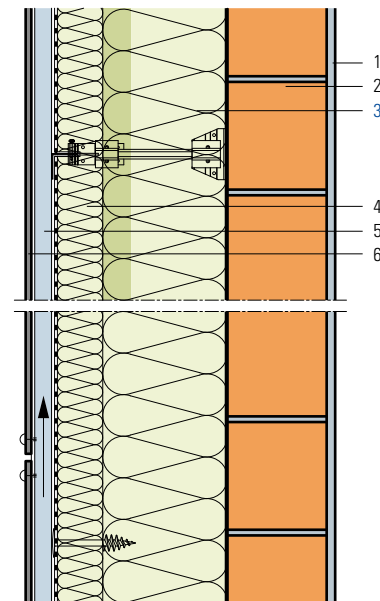
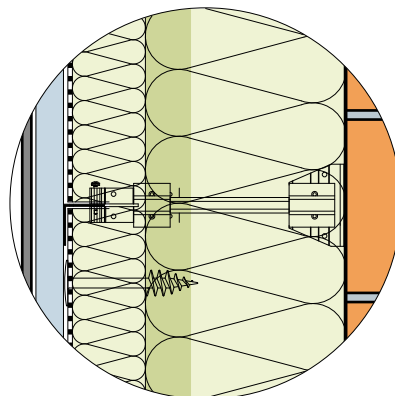


Rivestimento ventilato, fissato con pochi ponti termici, a due strati

- 1 Intonaco interno
- 2 Laterizio B 17.5/24
- 3 Pannello isolante Flumroc DUO (H 130) o pannello isolante Flumroc 3 (H 125)
- 4 Pannello isolante Flumroc rivestito
- 5 Vano di ventilazione
- 6 Rivestimento



Criteria	Unità								
Spessore isolante	mm	160	180	200	220	220	220	220	220
		+60	+60	+60	+60	+80	+100	+120	+140
Coefficiente di conduttività termica U									
Valore medio secondo norma SIA 180	W/(m ² K)	0.138	0.127	0.118	0.110	0.104	0.098	0.092	0.088
Coefficiente dinamico di conduttività termica U ₂₄	W/(m ² K)	0.028	0.024	0.021	0.018	0.016	0.014	0.012	0.010
Indice di fonoisolamento ponderato R _w	ca. dB	57	58	58	59	59	60	60	61
Valori di correzione dello spettro C; C _{tr}	dB	-2; -7	-2; -7	-2; -7	-2; -8	-2; -8	-2; -8	-2; -8	-2; -8

Principio di calcolo

Calcolo del coefficiente U:

I coefficienti U sono calcolati con il pannello isolante Flumroc 3.

Nessun influsso sui ponti termici della sottostruttura in base a EN ISO 6946:2007.

Nei valori di fonoisolamento non si è tenuto conto delle trasmissioni sonore per via aerea.

Informazioni sulla costruzione

- Materiale isolante: 1° strato **pannello isolante Flumroc DUO** (H 130) o **pannello isolante Flumroc 3** (H 125) sull'intera superficie, fissaggio meccanico. Per il 2° strato possono essere usati diversi altri prodotti della linea Flumroc come pure altri prodotti.
- Modalità di fissaggio: supporto per materiale isolante in plastica, 2 pezzi al m², a seconda del tipo di facciata.
- Prodotto di fissaggio (L 205)
- Fornitori di sistemi: www.gasserfassadentechnik.ch o www.ecolite.ch
- Progettazione ed esecuzione: in conformità delle direttive APSFV e di quelle dell'azienda fornitrice del sistema.