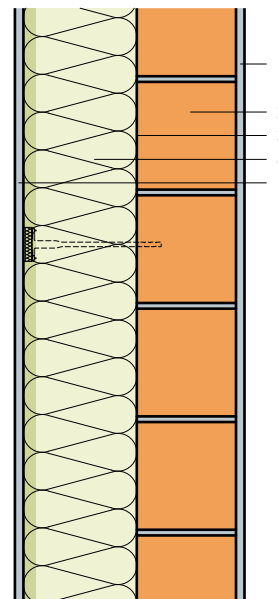


# Isolamento termico esterno intonacato, su laterizio

- 1 Intonaco interno
- 2 Laterizio B 17.5/24
- 3 Malta adesiva\*
- 4 **Pannello isolante Flumroc COMPACT PRO** (H 161)
- 5 Intonaco esterno\*

\* in funzione del sistema



Criteri	Unità	Spessore isolante								
		mm	120	140	160	180	200	220	240	280**
<b>Coefficiente di conduttività termica U</b>										
Valore medio secondo norma SIA 180	W/(m <sup>2</sup> K)	0.249	0.213	0.190	0.171	0.156	0.144	0.137	0.119	
Teorico, senza ponti termici	W/(m <sup>2</sup> K)	0.243	0.207	0.184	0.166	0.150	0.138	0.131	0.113	
Coefficiente dinamico di conduttività termica U <sub>24</sub>	W/(m <sup>2</sup> K)	0.057	0.046	0.039	0.032	0.027	0.023	0.020	0.014	
Indice di fonoisolamento ponderato R <sub>w</sub>	ca. dB	55	56	56	56	57***	57	57	57	
Valori di correzione dello spettro C; C <sub>tr</sub>	dB	-3; -7	-3; -7	-3; -7	-3; -7	-3; -7	-3; -7	-3; -7	-3; -7	-3; -7

\*\*a 260 mm formato 980 x 580 mm o esecuzione a due strati  
\*\*\*valore misurato

## Principio di calcolo

Calcolo del coefficiente U:

fissaggio meccanico con 6 termotasselli al m<sup>2</sup>.

Nei valori di fonoisolamento non si è tenuto conto delle trasmissioni sonore per via aerea..

## Informazioni sulla costruzione

- Materiale isolante: **pannello isolante Flumroc COMPACT PRO** (H 161).  
Spessori isolanti superiori a 260 mm disponibili su richiesta; formato 980 x 580 mm o esecuzione a due strati.
- Modalità di fissaggio: supporti per materiale isolante. Quantità in base ai dati dell'azienda fornitrice del sistema.
- **Prodotto di fissaggio** (L 210)
- Progettazione ed esecuzione: in conformità della SIA 243 e delle istruzioni di montaggio dell'azienda fornitrice del sistema.

