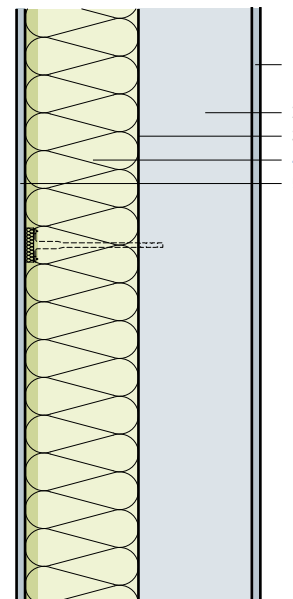


# Isolamento termico esterno intonacato, su calcestruzzo

- 1 Intonaco interno
- 2 Calcestruzzo A 200 mm  
B 250 mm
- 3 Malta adesiva\*
- 4 **Pannello isolante Flumroc COMPACT PRO (H 161)**
- 5 Intonaco esterno\*

\* in funzione del sistema



Criteria	Unità								
Spessore isolante	mm	140	160	180	200	220	240	280**	
<b>Coefficiente di conduttività termica U</b>									
Valore medio secondo norma SIA 180	W/(m <sup>2</sup> K)	0.227	0.201	0.180	0.164	0.150	0.142	0.123	
Teorico, senza ponti termici	W/(m <sup>2</sup> K)	0.221	0.195	0.175	0.158	0.144	0.136	0.118	
Coefficiente dinamico di conduttività termica U <sub>24</sub>	W/(m <sup>2</sup> K)	0.032	0.027	0.023	0.019	0.016	0.014	0.010	
Indice di fonoisolamento ponderato R <sub>w</sub>	A ca. dB	69	69	69	69	69	69	69	
Valori di correzione dello spettro C; C <sub>tr</sub>	A dB	-2; -5	-1; -5	-1; -5	-1; -5	-1; -5	-1; -5	-1; -5	
Indice di fonoisolamento ponderato R <sub>w</sub>	B ca. dB	71	71	71	71	71	71	71	
Valori di correzione dello spettro C; C <sub>tr</sub>	B dB	-1; -6	-1; -6	-1; -6	-1; -6	-1; -6	-1; -6	-1; -6	

\*\*a 260 mm formato 980 x 580 mm o esecuzione a due strati

## Principio di calcolo

Calcolo del coefficiente U:

I coefficienti U sono calcolati con un calcestruzzo di 200 mm.

Fissaggio meccanico con 6 termotasselli al m<sup>2</sup>.

Nei valori di fonoisolamento non si è tenuto conto delle trasmissioni sonore per via aerea..

## Informazioni sulla costruzione

- Materiale isolante: **pannello isolante Flumroc COMPACT PRO (H 161)**.  
Spessori isolanti superiori a 260 mm disponibili su richiesta; formato 980 x 580 mm o esecuzione a due strati.
- Modalità di fissaggio: supporti per materiale isolante. Quantità in base ai dati dell'azienda fornitrice del sistema.
- **Prodotto di fissaggio (L 210)**
- Progettazione ed esecuzione: in conformità della SIA 243 e delle istruzioni di montaggio dell'azienda fornitrice del sistema.