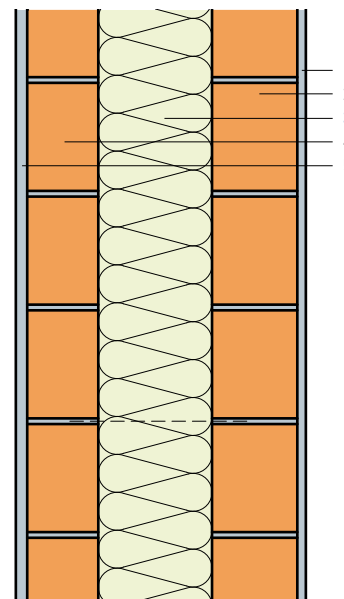


Muro doppio con isolamento centrale, rivestimento esterno di laterizio

- 1 Intonaco interno
- 2 Laterizio B 15/24
- 3 Pannello isolante Flumroc 1 (H 105)
- 4 Laterizio B 12.5/24
- 5 Intonaco esterno



Criteria	Unit	120	140	160	180	200	220	240
Spessore isolante	mm							
Coefficiente di conduttività termica U								
Valore medio secondo norma SIA 180	W/(m ² K)	0.235	0.207	0.185	0.168	0.153	0.141	0.130
Coefficiente dinamico di conduttività termica U ₂₄	W/(m ² K)	0.041	0.035	0.030	0.027	0.023	0.021	0.018
Indice di fonoisolamento ponderato R _w	ca. dB	61	61	61	61	61	61	61
Valori di correzione dello spettro C; C _{tr}	dB	-1; -4	-1; -4	-1; -4	-1; -4	-1; -4	-1; -4	-1; -4

Principio di calcolo

Nei valori di fonoisolamento non si è tenuto conto delle trasmissioni sonore per via aerea. Entrambi i rivestimenti in muratura collegati tramite tessuto a griglia in fibra di vetro.

Informazioni sulla costruzione

- Materiale isolante: **pannello isolante Flumroc 1 (H 105)**.
- Esecuzione: 1. Erigere lo strato della parete portante. 2. Fissare lo strato isolante con del collante per l'edilizia. 3. Erigere lo strato della parete esterna a 10 mm di distanza dallo strato isolante. Non è necessario fissare il pannello isolante se contemporaneamente vengono eretti gli strati esterni delle pareti.
- Progettazione ed esecuzione: in conformità della Norma SIA 266.

