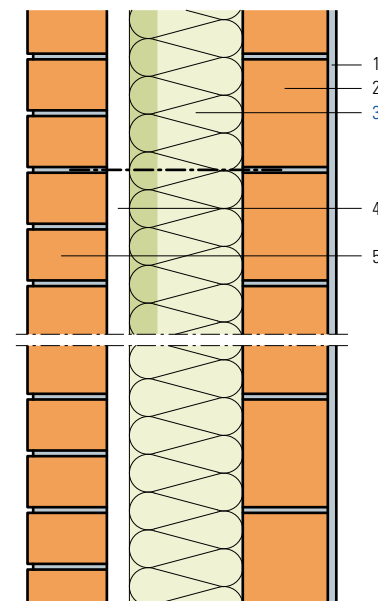


# Muro doppio con isolamento centrale, rivestimento esterno a facciavista

- 1 Intonaco interno
- 2 Laterizio B 15/24
- 3 **Pannello isolante Flumroc DUO** (H 130) o **pannello isolante Flumroc 3** (H 125)
- 4 Intercapedine 40–50 mm
- 5 Laterizio a vista NF 12/9 OP



Criteria	Unità								
Spessore isolante	mm	120	140	160	180	200	220	240*	
<b>Coefficiente di conduttività termica U</b>									
Valore medio secondo norma SIA 180	W/(m <sup>2</sup> K)	0.218	0.193	0.173	0.156	0.143	0.131	0.122	
Coefficiente dinamico di conduttività termica U <sub>24</sub>	W/(m <sup>2</sup> K)	0.037	0.032	0.028	0.024	0.021	0.018	0.016	
Indice di fonoisolamento ponderato R <sub>w</sub>	ca. dB	61	61	61	61	61	61	61	
Valori di correzione dello spettro C; C <sub>tr</sub>	dB	-1; -4	-1; -4	-1; -4	-1; -4	-1; -4	-1; -4	-1; -4	

\*Spessori isolanti superiori a 240 mm disponibili su richiesta.

## Principio di calcolo

Calcolo del coefficiente U:

I coefficienti U sono calcolati con il pannello isolante Flumroc 3.

Nei valori di fonoisolamento non si è tenuto conto delle trasmissioni sonore per via aerea.

Entrambi i rivestimenti in muratura collegati tramite tessuto a griglia in fibra di vetro.

## Informazioni sulla costruzione

- Materiale isolante: **pannello isolante Flumroc DUO** (H 130) o **pannello isolante Flumroc 3** (H 125).
- Modalità di fissaggio: supporto per materiale isolante in plastica, 4–6 pezzi al m<sup>2</sup>, a seconda del tipo di facciata.
- **Prodotto di fissaggio** (L 205)
- Progettazione ed esecuzione: in conformità della Norma SIA 266.

