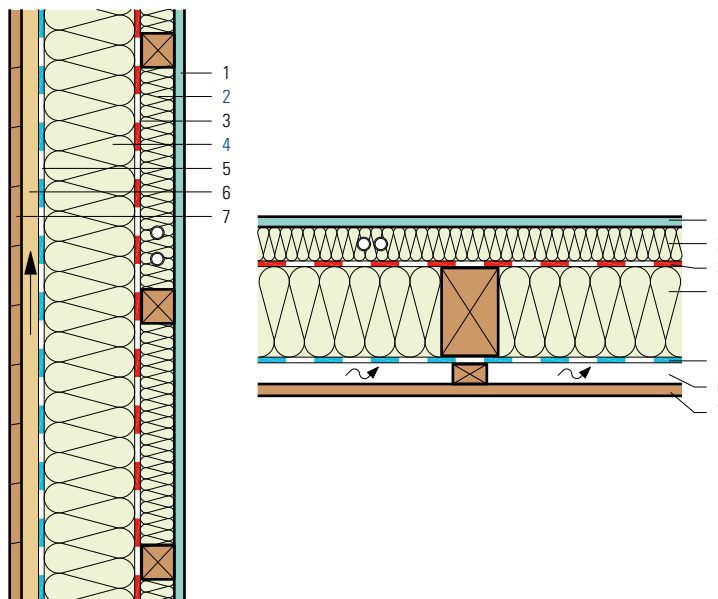


Parete con traverse di legno, isolamento a due strati

- 1 Rivestimento interno
- 2 Spazio d'installazione con
pannello isolante Flumroc 3 (H 125)
- 3 Freno al vapore e strato impermeabile all'aria
- 4 **Pannello isolante Flumroc SOLO** (H 115) o
pannello isolante Flumroc 1 (H 105)
- 5 Chiusura ermetica al vento
- 6 Vano di ventilazione
- 7 Rivestimento tipo «chalet»



| Criteri | Unità | | | | | | | |
|---|----------------------|--------------|--------------|--------------|--------------|--------------|--------------|--------------|
| Spessore isolante | mm | 100 | 120 | 140 | 160 | 160 | 160 | 180 |
| | | +40 | +40 | +40 | +40 | +60 | +80 | +80 |
| Coefficiente di conduttività termica U | | | | | | | | |
| Valore medio secondo norma SIA 180 | W/(m ² K) | 0.286 | 0.255 | 0.230 | 0.209 | 0.188 | 0.171 | 0.159 |
| Teorico, senza ponti termici | W/(m ² K) | 0.231 | 0.204 | 0.183 | 0.165 | 0.150 | 0.138 | 0.128 |
| Coefficiente dinamico di conduttività termica U ₂₄ | W/(m ² K) | 0.219 | 0.191 | 0.168 | 0.149 | 0.130 | 0.113 | 0.100 |
| Indice di fonoisolamento ponderato R _w | ca. dB | 46 | 46 | 47 | 48 | 48 | 49 | 50 |
| Valori di correzione dello spettro C; C _{tr} | dB | -3; -9 | -3; -9 | -3; -9 | -3; -10 | -3; -10 | -3; -10 | -3; -10 |

Principio di calcolo

Calcolo del coefficiente U:

In base a SN EN ISO 6946. Larghezza dei montanti o delle traverse 100 mm, interasse 600 mm.

Nei valori di fonoisolamento non si è tenuto conto delle trasmissioni sonore per via aerea.

Informazioni sulla costruzione

- Materiale isolante: **pannello isolante Flumroc 3** (H 125) installato a filo fra i listelli. La distanza fra i listelli deve essere adeguata al rivestimento interno.
Pannello isolante Flumroc SOLO (H 115), **pannello isolante Flumroc 1** (H 105) installato a filo fra la struttura di legno.
- Freno al vapore e strato ermetico all'aria: le giunzioni e i punti marginali devono essere eseguiti a tenuta d'aria.
- Chiusura ermetica al vento: il prodotto deve essere permeabile al vapore.
- Progettazione ed esecuzione: in conformità delle direttive APSFV.