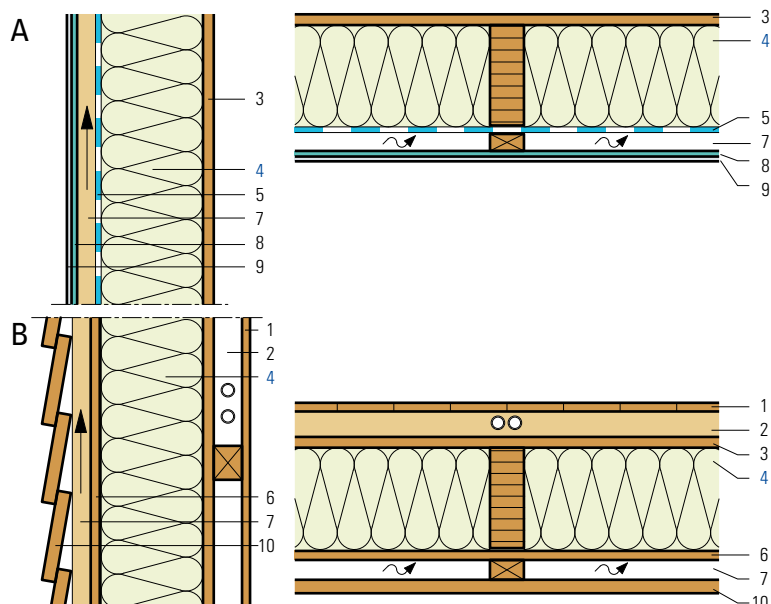


- |    |   |   |
|----|---|---|
| 1  | Rivestimento interno  | B |
| 2  | Spazio d'installazione  | B |
| 3  | Pannello OSB3 di 15 mm  |   |
| 4  | <b>Pannello isolante Flumroc SOLO (H 115) o</b><br><b>pannello isolante Flumroc 1 (H 105)</b> |   |
| 5  | Chiusura ermetica al vento  | A |
| 6  | Pannello DWD 16 mm  | B |
| 7  | Vano di ventilazione  |   |
| 8  | Supporto per intonaco*  | A |
| 9  | Intonaco esterno*   | A |
| 10 | Rivestimento esterno in legno   | B |

\*in funzione del sistema



Criteri	Unità	Spessore isolante								
		mm	140	160	180	200	220	240	260	280
<b>Coefficiente di conduttività termica U</b>										
Valore medio secondo norma SIA 180	W/(m <sup>2</sup> K)	0.242	0.217	0.198	0.181	0.167	0.155	0.145	0.136	
Teorico, senza ponti termici	W/(m <sup>2</sup> K)	0.207	0.185	0.168	0.153	0.141	0.130	0.121	0.113	
Coefficiente dinamico di conduttività termica U <sub>24</sub>	W/(m <sup>2</sup> K)	0.164	0.144	0.127	0.112	0.099	0.088	0.078	0.113	
Indice di fonoisolamento ponderato R <sub>w</sub>	ca. dB	43	43	44	45	45	46	46	47	
Valori di correzione dello spettro C; C <sub>tr</sub>	dB	-3; -9	-3; -9	-3; -9	-3; -9	-3; -9	-3; -9	-3; -9	-3; -9	-3; -9

## Principio di calcolo

Calcolo del coefficiente U:

In base a SN EN ISO 6946. Larghezza telaio 60 mm, interasse 600 mm.

I coefficienti U e fonici sono calcolati con la variante B.

Nei valori di fonoisolamento non si è tenuto conto delle trasmissioni sonore per via aerea.

## Informazioni sulla costruzione

- Materiale isolante: **pannello isolante Flumroc SOLO (H 115) o pannello isolante Flumroc 1 (H 105)** installato a filo fra la struttura di legno.
- Freno al vapore e strato ermetico all'aria: viene ripreso dal lato interno. Le giunzioni e i punti marginali devono essere eseguiti a tenuta d'aria in modo permanente. Al posto del pannello OSB, per il lato interno possono essere impiegati i seguenti materiali: pannelli di compensato, pannelli truciolari o pannelli di legno a blocchi.
- Chiusura ermetica al vento: il prodotto deve essere permeabile al vapore.
- Progettazione ed esecuzione: in conformità delle direttive APSFV.