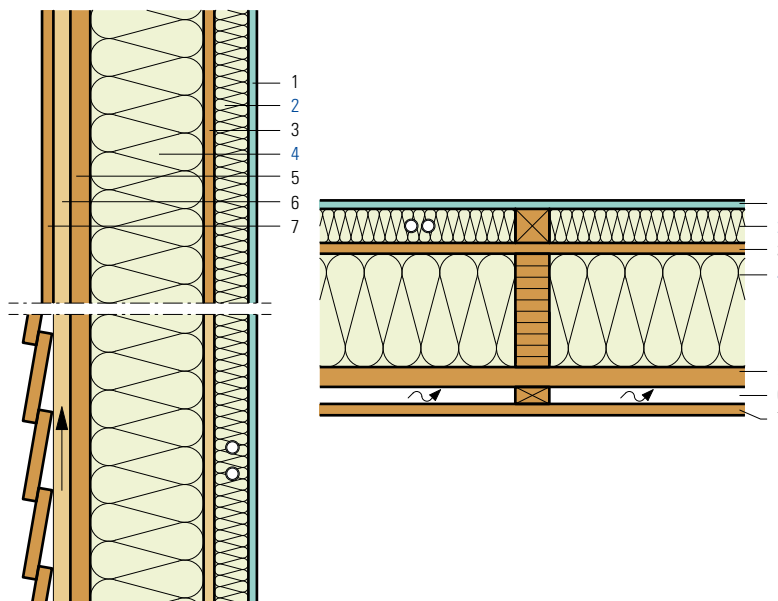


Costruzione prefabbricata in legno, isolamento a due strati

- 1 Rivestimento interno
- 2 Pannello isolante Flumroc 1 (H 105)
- 3 Pannello OSB di 15 mm
- 4 Pannello isolante Flumroc SOLO (H 115) o pannello isolante Flumroc 1 (H 105)
- 5 Pannello morbido in fibra di legno 35 mm
- 6 Vano di ventilazione
- 7 Rivestimento



Criteria	Unità									
Spessore isolante	mm	160	180	200	220	240	180	200	220	
		+60	+60	+60	+60	+60	+80	+80	+80	
Coefficiente di conduttività termica U										
Valore medio secondo norma SIA 180	W/(m ² K)	0.162	0.151	0.141	0.132	0.125	0.141	0.132	0.125	
Teorico, senza ponti termici	W/(m ² K)	0.135	0.125	0.117	0.110	0.103	0.117	0.110	0.103	
Coefficiente dinamico di conduttività termica U ₂₄	W/(m ² K)	0.050	0.044	0.039	0.034	0.030	0.035	0.031	0.027	
Indice di fonoisolamento ponderato R _w	ca. dB	53	53	54	54	55	56	56	57	
Valori di correzione dello spettro C; C _{tr}	dB	-5; -12	-5; -12	-5; -12	-5; -12	-5; -12	-5; -12	-5; -12	-5; -12	

Principio di calcolo

Calcolo del coefficiente U:

In base a SN EN ISO 6946. Larghezza telaio 60 mm, interasse 600 mm.

Nei valori di fonoisolamento non si è tenuto conto delle trasmissioni sonore per via aerea.

Informazioni sulla costruzione

- Materiale isolante: **pannello isolante Flumroc 1** (H 105) installato a filo fra i listelli. La distanza fra i listelli deve essere adeguata al rivestimento interno. **Pannello isolante Flumroc SOLO** (H 115) o **pannello isolante Flumroc 1** installato a filo fra la struttura di legno.
- Freno al vapore e strato ermetico all'aria: Freno al vapore e strato ermetico all'aria: queste funzioni vengono svolte dal pannello OSB. Le giunzioni e i punti marginali devono essere eseguiti a tenuta d'aria in modo permanente.
- Progettazione ed esecuzione: in conformità delle direttive APSFV.