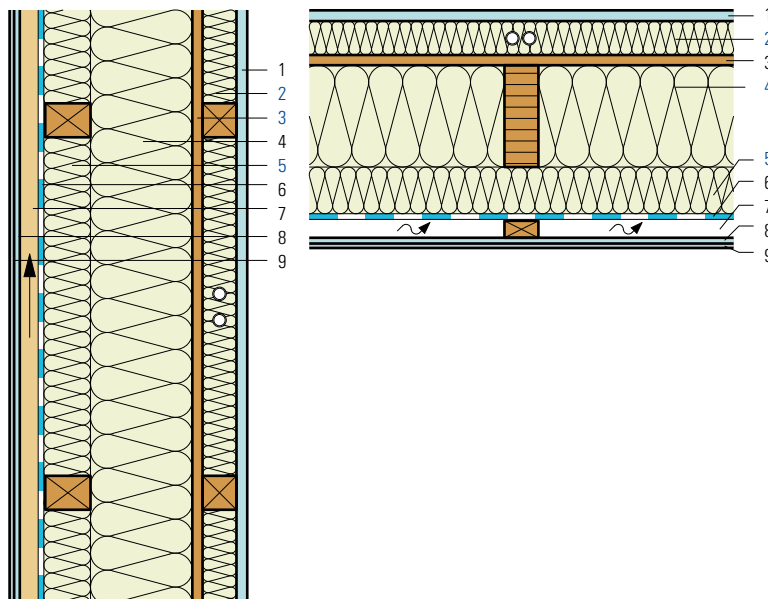


# Costruzione prefabbricata in legno, isolamento a tre strati

- 1 Rivestimento interno
- 2 Pannello isolante Flumroc 1 (H 105)
- 3 Pannello OSB3 di 18 mm
- 4 Pannello isolante Flumroc SOLO (H 115) o pannello isolante Flumroc 1 (H 105)
- 5 Pannello isolante Flumroc 1 (H 105)
- 6 Chiusura ermetica al vento
- 7 Vano di ventilazione
- 8 Supporto per intonaco\*
- 9 Intonaco esterno\*

\*in funzione del sistema



Criteria	Unità				
Spessore isolante	mm	50	60	80	100
		+180	+180	+180	+180
		+50	+60	+80	+100
<b>Coefficiente di conduttività termica U</b>					
Valore medio secondo norma SIA 180	W/(m <sup>2</sup> K)	0.140	0.131	0.117	0.105
Teorico, senza ponti termici	W/(m <sup>2</sup> K)	0.119	0.111	0.099	0.089
Coefficiente dinamico di conduttività termica U <sub>24</sub>	W/(m <sup>2</sup> K)	0.044	0.036	0.025	0.018
Indice di fonoisolamento ponderato R <sub>w</sub>	ca. dB	52	53	54	55
Valori di correzione dello spettro C; C <sub>tr</sub>	dB	-5; -11	-5; -11	-5; -12	-5; -12

## Principio di calcolo

Calcolo del coefficiente U:

In base a SN EN ISO 6946. Larghezza telaio 60 mm, interasse 600 mm.

Nei valori di fonoisolamento non si è tenuto conto delle trasmissioni sonore per via aerea.

## Informazioni sulla costruzione

- Materiale isolante: **pannello isolante Flumroc 1** (H 105) installato a filo fra i listelli. La distanza fra i listelli deve essere adeguata al rivestimento interno. **Pannello isolante Flumroc SOLO** (H 115) o **pannello isolante Flumroc 1** installato a filo fra la struttura di legno. **Pannello isolante Flumroc 1** installato a filo fra i listelli.
- Freno al vapore e strato ermetico all'aria: viene ripreso dal pannello OSB. Le giunzioni e i punti marginali devono essere eseguiti a tenuta d'aria in modo permanente. Al posto del pannello OSB, per il lato interno possono essere impiegati i seguenti materiali: pannelli di compensato, pannelli truciolari o pannelli di legno a blocchi.
- Chiusura ermetica al vento: il prodotto deve essere permeabile al vapore.
- Progettazione ed esecuzione: in conformità delle direttive APSFV.

