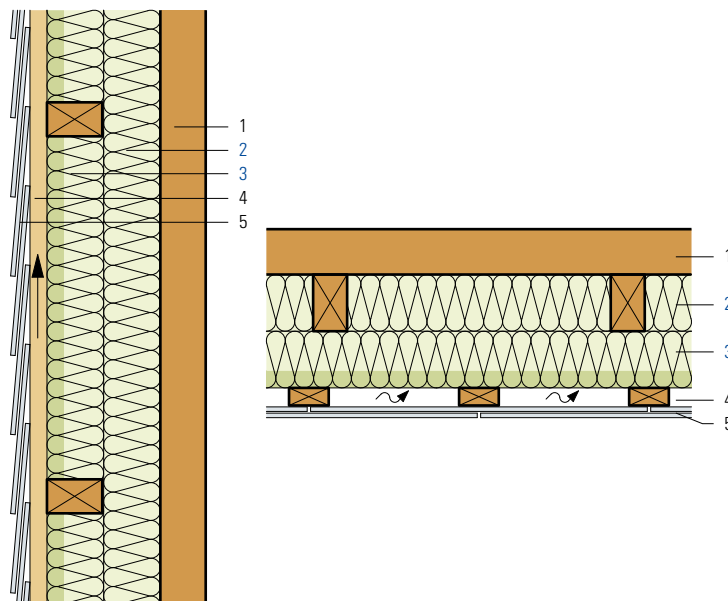


- 1 Pannello truciolare di 80 mm/Legno lamellare incollato
- 2 Pannello isolante Flumroc 1 (H 105)
- 3 Pannello isolante Flumroc DUO (H 130) o pannello isolante Flumroc 3 (H 125)
- 4 Vano di ventilazione
- 5 Rivestimento



Criteria	Unità								
Spessore isolante	mm	60	80	80	100	100	120	120	
		+60	+60	+80	+80	+100	+100	+100	+120
<b>Coefficiente di conduttività termica U</b>									
Valore medio secondo norma SIA 180	W/(m <sup>2</sup> K)	0.241	0.215	0.192	0.175	0.160	0.148	0.137	
Teorico, senza ponti termici	W/(m <sup>2</sup> K)	0.223	0.198	0.177	0.160	0.146	0.135	0.125	
Coefficiente dinamico di conduttività termica U <sub>24</sub>	W/(m <sup>2</sup> K)	0.089	0.077	0.066	0.058	0.050	0.044	0.038	
Indice di fonoisolamento ponderato R <sub>w</sub>	ca. dB	48	48	49	50	51	52	53	
Valori di correzione dello spettro C; C <sub>tr</sub>	dB	-3; -9	-3; -9	-3; -9	-3; -10	-3; -10	-3; -10	-3; -10	

## Principio di calcolo

Calcolo del coefficiente U:

In base a SN EN ISO 6946. Larghezza listelli 60 mm, 1° strato di 990 mm, 2° strato di 990 mm.

I coefficienti U sono calcolati con i seguenti pannelli isolanti: 1° strato di pannello isolante Flumroc 1, 2° strato di pannello isolante Flumroc 3.

Nei valori di fonoisolamento non si è tenuto conto delle trasmissioni sonore per via aerea.

## Informazioni sulla costruzione

- Materiale isolante: 1° strato pannello isolante Flumroc 1 (H 105) installato a filo fra i listelli. 2° strato pannello isolante Flumroc DUO (H 130) o pannello isolante Flumroc 3 (H 125) installato a filo fra i listelli.
- Modalità di esecuzione: a due strati messi in posa incrociati.
- Chiusura ermetica all'aria: viene ripresa dalla costruzione con pannelli di legno. Le giunzioni e i punti marginali devono essere eseguiti a tenuta d'aria in modo permanente.
- Progettazione ed esecuzione: in conformità delle direttive APSFV.