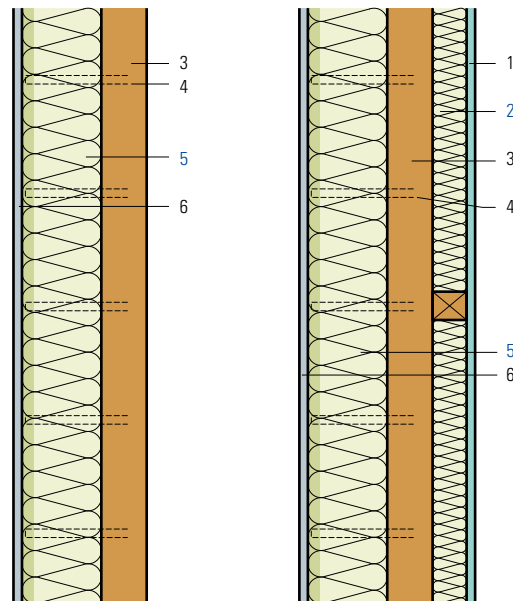


# Costruzione con pannelli di legno, isolamento esterno termico intonacato, fissaggio meccanico

- 1 Rivestimento interno
- 2 Pannello isolante Flumroc 1 (H 105)
- 3 Pannello truciolare di 80 mm/Legno lamellare incollato
- 4 Graffe in acciaio inox
- 5 Pannello isolante Flumroc LENIO (H 163)
- 6 Intonaco esterno\*

\*in funzione del sistema



Criteri	Unità					
Spessore isolante	mm	120	140	100	120	140
				+60	+60	+60
<b>Coefficiente di conduttività termica U</b>						
Valore medio secondo norma SIA 180	W/(m <sup>2</sup> K)	0.225	0.199	0.184	0.166	0.151
Teorico, senza ponti termici	W/(m <sup>2</sup> K)	0.225	0.199	0.176	0.160	0.146
Coefficiente dinamico di conduttività termica U <sub>24</sub>	W/(m <sup>2</sup> K)	0.086	0.072	0.020	0.016	0.014
Indice di fonoisolamento ponderato R <sub>w</sub>	ca. dB	43	44	48	49	50
Valori di correzione dello spettro C; C <sub>tr</sub>	dB	-2; -8	-2; -8	-3; -10	-3; -10	-3; -10

## Principio di calcolo

Calcolo del coefficiente U:

Nei valori di fonoisolamento non si è tenuto conto delle trasmissioni sonore per via aerea.

## Informazioni sulla costruzione

- Materiale isolante: **pannello isolante Flumroc LENIO** (H 163) incollato o graffe in acciaio inox Haubold. **Pannello isolante Flumroc 1** (H 105) installato a filo fra i listelli. La distanza fra i listelli deve essere adeguata al rivestimento interno.
- Modalità di fissaggio (L 210): Graffe in acciaio inox, p. e. Haubold.
- Chiusura ermetica all'aria: viene ripresa dalla costruzione con pannelli di legno. Le giunzioni e i punti marginali devono essere eseguiti a tenuta d'aria in modo permanente.
- Progettazione ed esecuzione: in conformità della SIA 243.