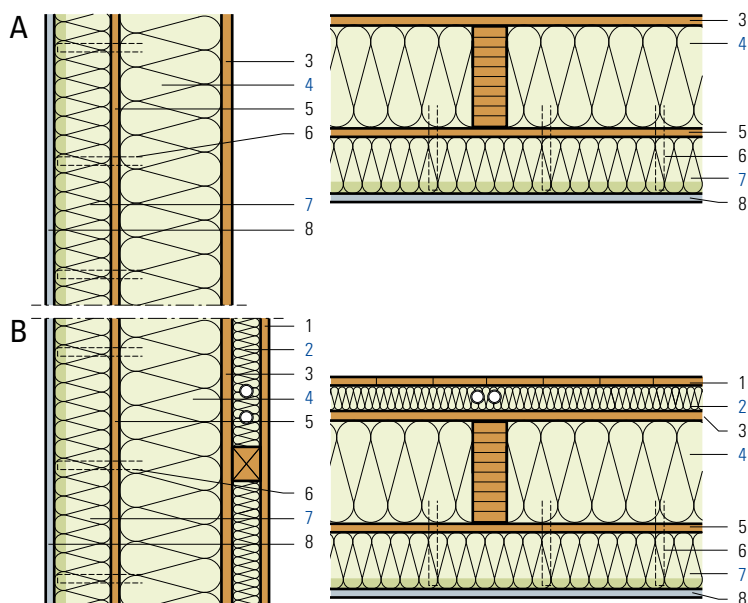


Costruzione prefabbricata in legno, isolamento esterno termico intonacato

- 1 Rivestimento interno B
- 2 Pannello isolante Flumroc 3 (H 125) B
- 3 Pannello OSB3
- 4 Pannello isolante Flumroc SOLO (H 115) o pannello isolante Flumroc 1 (H 105)
- 5 Pannello MFP di 15 mm
- 6 Graffe in acciaio inox
- 7 Pannello isolante Flumroc LENIO (H 163)
- 8 Intonaco esterno*

*in funzione del sistema



Criteria	Unità								
Spessore isolante	mm	30	30	30	30	30	30	30	30
		+160	+160	+160	+160	+180	+180	+180	+180
		+60	+80	+100	+120	+60	+80	+100	+120
Coefficiente di conduttività termica U									
Valore medio secondo norma SIA 180	W/(m ² K)	0.147	0.136	0.126	0.117	0.138	0.128	0.119	0.111
Teorico, senza ponti termici	W/(m ² K)	0.127	0.118	0.110	0.104	0.118	0.111	0.104	0.098
Coefficiente dinamico di conduttività termica U ₂₄	W/(m ² K)	0.026	0.020	0.016	0.013	0.023	0.017	0.014	0.011
Indice di fonoisolamento ponderato R _w	A ca. dB	48	48	48	48	48	48	48	48
Valori di correzione dello spettro C; C _{tr}	A dB	-2; -5	-2; -5	-2; -4	-2; -4	-2; -4	-2; -4	-2; -4	-2; -4
Indice di fonoisolamento ponderato R _w	B ca. dB	53	53	53	53	53	53	53	53
Valori di correzione dello spettro C; C _{tr}	B dB	-1; -5	-1; -5	-1; -4	-1; -4	-1; -4	-1; -4	-1; -4	-1; -4

Principio di calcolo

Calcolo del coefficiente U:

in base a SN EN ISO 6946. Larghezza telaio 60 mm, interasse 600 mm.

I coefficienti U sono calcolati con la variante B.

Nei valori di fonoisolamento non si è tenuto conto delle trasmissioni sonore per via aerea.

Informazioni sulla costruzione

- Materiale isolante: pannello isolante Flumroc 3 (H 125) installato a filo fra i listelli.
Pannello isolante Flumroc SOLO (H 115) o pannello isolante Flumroc 1 (H 105) installato a filo fra la struttura di legno.
Isolamento termico esterno intonacato pannello isolante Flumroc LENIO (H 163).
- Modalità di fissaggio (L 210): Graffe in acciaio inox, p. e. Haubold.
- Freno al vapore e strato ermetico all'aria: viene ripreso dal lato interno. Le giunzioni e i punti marginali devono essere eseguiti a tenuta d'aria in modo permanente. Se si utilizzano altri materiali, la costruzione dovrà essere verificata sul piano fisico-edile.
- Progettazione ed esecuzione: in conformità della SIA 243.

