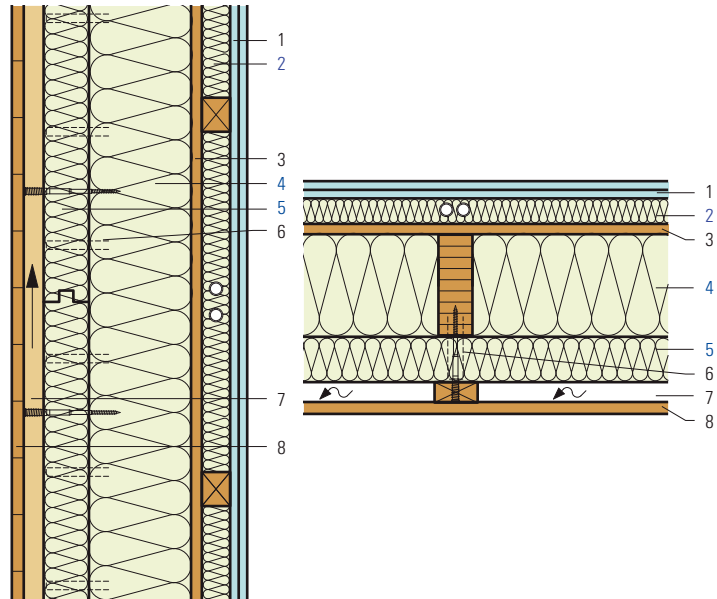


Costruzione prefabbricata in legno, strato isolante su tutta la superficie, rivestimento ventilato

- 1 Pannelli in cartongesso 2×12.5 mm, montato rigidamente
- 2 Pannello isolante Flumroc 3 (H 125)
- 3 Pannello OSB3 di 18 mm
- 4 Pannello isolante Flumroc SOLO (H 115) o pannello isolante Flumroc 1 (H 105)
- 5 Pannello isolante Flumroc DISSCO (H 192)
- 6 Graffe in acciaio inox
- 7 Vano di ventilazione
- 8 Rivestimento



Criteria	Unità								
Spessore isolante	mm	30	30	30	30	30	30	30	30
		+160	+160	+160	+160	+180	+180	+180	+180
		+60	+80	+100	+120	+60	+80	+100	+120
Coefficiente di conduttività termica U									
Valore medio secondo norma SIA 180	W/(m ² K)	0.151	0.140	0.131	0.123	0.141	0.131	0.123	0.116
Teorico, senza ponti termici	W/(m ² K)	0.134	0.126	0.118	0.112	0.124	0.117	0.111	0.105
Coefficiente dinamico di conduttività termica U ₂₄	W/(m ² K)	0.055	0.045	0.036	0.028	0.049	0.040	0.032	0.025
Indice di fonoisolamento ponderato R _w	ca. dB	51	51	51	51	51	51	51	51
Valori di correzione dello spettro C; C _{tr}	dB	-10; -6	-10; -6	-10; -6	-10; -6	-10; -6	-10; -6	-10; -6	-10; -6

Principio di calcolo

Calcolo del coefficiente U:

in base a SN EN ISO 6946. Larghezza telaio 60 mm, interasse 600 mm.

Nei valori di fonoisolamento non si è tenuto conto delle trasmissioni sonore per via aerea.

Informazioni sulla costruzione

- Materiale isolante: **pannello isolante Flumroc 3** (H 125) installato a filo fra i listelli.
Pannello isolante Flumroc SOLO (H 115) o **pannello isolante Flumroc 1** (H 105) installato a filo fra la struttura di legno.
Pannello isolante Flumroc DISSCO (H 192) con funzione di strato isolante su tutta la superficie fissato al montante in legno con graffe in acciaio inox.
- Modalità di fissaggio (L 210): Graffe in acciaio inox, p. e. Haubold.
- Freno al vapore e strato ermetico all'aria: viene ripreso dal lato interno. Le giunzioni e i punti marginali devono essere eseguiti a tenuta d'aria in modo permanente. Se si utilizzano altri materiali, la costruzione dovrà essere verificata sul piano fisico-edile.
- Progettazione ed esecuzione: in conformità delle direttive APSFV.