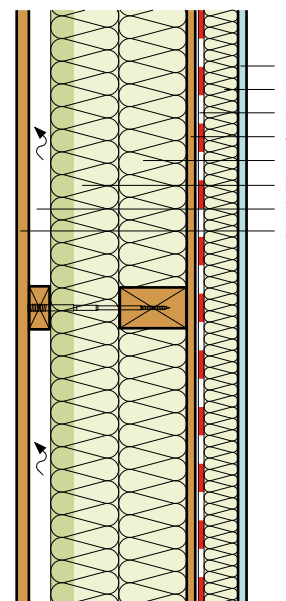


Costruzione prefabbricata in legno, rivestimento ventilato, montaggio con viti distanziali

- 1 Rivestimento interno
- 2 Pannello isolante Flumroc 3 (H 125)
- 3 Freno al vapore e strato impermeabile all'aria
- 4 Pannello OSB 3 15 mm
- 5 Pannello isolante Flumroc SOLO (H 115) o pannello isolante Flumroc 1 (H 105)
- 6 Pannello isolante Flumroc DUO (H 130) o pannello isolante Flumroc 3 (H 125)
- 7 Vano di ventilazione
- 8 Rivestimento



Criteria	Unità						
Spessore isolante	mm	60	60	60	60	60	60
		+120	+120	+120	+120	+120	+120
		+80	+100	+120	+140	+160	+180
Coefficiente di conduttività termica U							
Valore medio secondo norma SIA 180	W/(m ² K)	0.143	0.132	0.122	0.113	0.106	0.100
Teorico, senza ponti termici	W/(m ² K)	0.124	0.115	0.108	0.101	0.095	0.090
Coefficiente dinamico di conduttività termica U ₂₄	W/(m ² K)	0.046	0.039	0.034	0.029	0.025	0.021
Indice di fonoisolamento ponderato R _w	ca. dB	54	54	55	56	57	58
Valori di correzione dello spettro C; C _{tr}	dB	-5; -12	-5; -12	-5; -12	-5; -12	-5; -12	-5; -12

Principio di calcolo

Calcolo del coefficiente U:

In base a SN EN ISO 6946. Larghezza telaio 60 mm, interasse 600 mm.

I coefficienti U sono calcolati con i seguenti pannelli isolanti: 1° strato di pannello isolante Flumroc 1, 2° strato di pannello isolante Flumroc 3.

Nei valori di fonoisolamento non si è tenuto conto delle trasmissioni sonore per via aerea.

Informazioni sulla costruzione

- Materiale isolante: pannello isolante Flumroc 3 (H 125) installato a filo fra i listelli. La distanza fra i listelli deve essere adeguata al rivestimento interno.
Pannello isolante Flumroc SOLO (H 115) o pannello isolante Flumroc 1 (H 105) installato a filo fra la struttura di legno.
Pannello isolante Flumroc DUO (H 130) o pannello isolante Flumroc 3 (H 125) messo in posa sull'intera superficie.
- Prodotto di fissaggio (L 205)
- Progettazione ed esecuzione: in conformità delle direttive APSFV.

