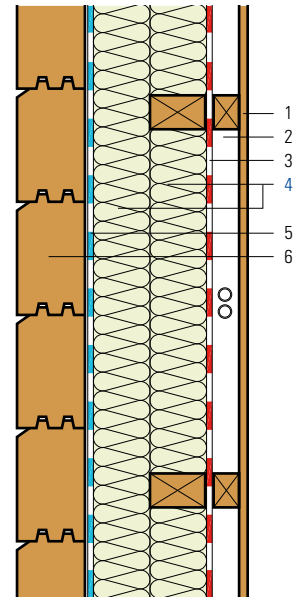


Parete a blocchi, isolamento interno

- 1 Rivestimento interno
- 2 Spazio d'installazione
- 3 Freno al vapore e strato impermeabile all'aria
- 4 **Pannello isolante Flumroc 1** (H 105)
- 5 Event. chiusura ermetica al vento
- 6 Parete a blocchi 120 mm



Criteria	Unità						
Spessore isolante	mm	50	60	80	80	100	100
		+50	+60	+60	+80	+80	+100
Coefficiente di conduttività termica U							
Valore medio secondo norma SIA 180	W/(m² K)	0.248	0.222	0.199	0.181	0.165	0.152
Teorico, senza ponti termici	W/(m² K)	0.235	0.207	0.185	0.168	0.153	0.141
Coefficiente dinamico di conduttività termica U_{24}	W/(m² K)	0.084	0.072	0.062	0.054	0.048	0.042
Indice di fonoisolamento ponderato R_w	ca. dB	49	49	50	51	51	52
Valori di correzione dello spettro $C; C_{tr}$	dB	-2; -9	-2; -9	-2; -9	-2; -9	-2; -9	-2; -9

Principio di calcolo

Calcolo del coefficiente U:

In base a SN EN ISO 6946. Larghezza listelli 60 mm, 1° strato di 990 mm, 2° strato di 990 mm.

Nei valori di fonoisolamento non si è tenuto conto delle trasmissioni sonore per via aerea.

Informazioni sulla costruzione

- Materiale isolante: **pannello isolante Flumroc 1** (H 105) installato a filo fra i listelli.
- Modalità di esecuzione: a due strati messi in posa incrociati.
- Freno al vapore e strato ermetico all'aria: le giunzioni e i punti marginali devono essere eseguiti a tenuta d'aria.
- Chiusura ermetica al vento: il prodotto deve essere permeabile al vapore.

