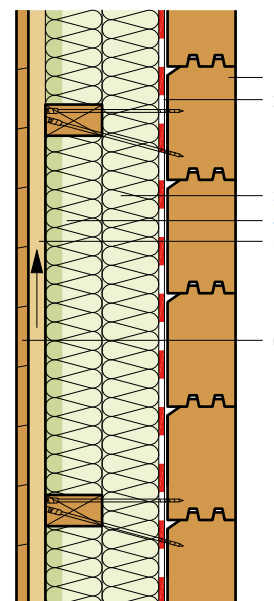


Parete a blocchi, rivestimento ventilato, montaggio con viti distanziali

- 1 Parete a blocchi 120 mm
- 2 Freno al vapore e strato impermeabile all'aria
- 3 Pannello isolante Flumroc 1 (H 105)
- 4 Pannello isolante Flumroc DUO (H 130) o pannello isolante Flumroc 3 (H 125)
- 5 Vano di ventilazione
- 6 Rivestimento tipo «chalet»



Criteri	Unità								
Spessore isolante	mm	60	80	80	100	100	120	120	
		+60	+60	+80	+80	+100	+100	+120	
Coefficiente di conduttività termica U									
Valore medio secondo norma SIA 180	W/(m ² K)	0.236	0.211	0.192	0.175	0.162	0.151	0.141	
Teorico, senza ponti termici	W/(m ² K)	0.214	0.190	0.171	0.156	0.142	0.131	0.122	
Coefficiente dinamico di conduttività termica U ₂₄	W/(m ² K)	0.064	0.055	0.047	0.041	0.035	0.031	0.027	
Indice di fonoisolamento ponderato R _w	ca. dB	50	51	52	52	53	53	53	
Valori di correzione dello spettro C; C _{tr}	dB	-2; -9	-2; -9	-2; -9	-2; -9	-2; -9	-2; -9	-2; -9	-2; -9

Principio di calcolo

Calcolo del coefficiente U:

In base a SN EN ISO 6946. Larghezza telaio 60 mm, interasse 990 mm.

I coefficienti U sono calcolati con i seguenti pannelli isolanti: 1° strato di pannello isolante Flumroc 1, 2° strato di pannello isolante Flumroc 3.

Nei valori di fonoisolamento non si è tenuto conto delle trasmissioni sonore per via aerea.

Informazioni sulla costruzione

- Materiale isolante: pannello isolante Flumroc 1 (H 105) sull'intera superficie, fissaggio meccanico. Pannello isolante Flumroc DUO (H 130) o pannello isolante Flumroc 3 (H 125) installato a filo fra i listelli.
- Prodotto di fissaggio (L205): pannello isolante fissato per mezzo di chiodi speciali per pareti in legno, ca. 2 pezzi al m², a seconda del tipo di facciata.
- Progettazione ed esecuzione: in conformità delle direttive APSFV e delle istruzioni di montaggio dell'azienda fornitrice del sistema.