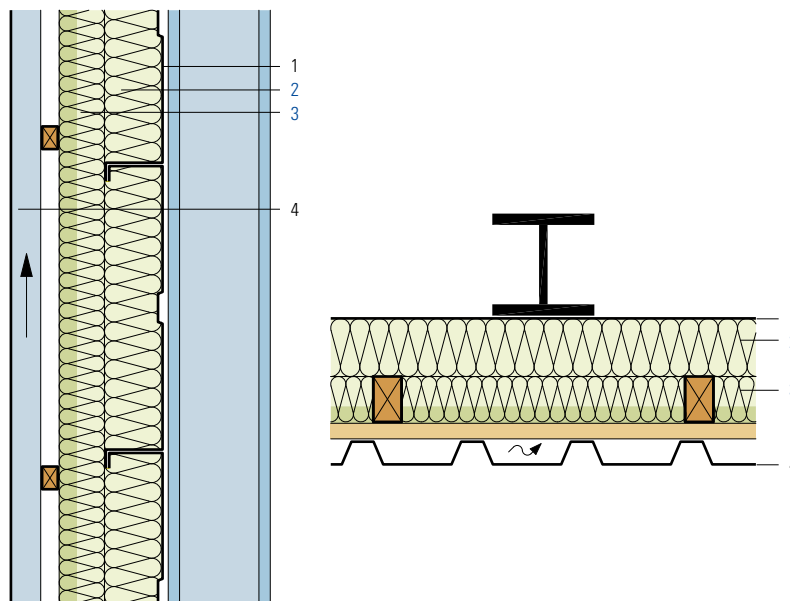


Isolamento in cassette di lamiera, a due strati con listonatura in legno

- 1 Cassettoni di lamiera, giunzioni ermetiche all'aria
- 2 Pannello isolante Flumroc 1 (H 105)
- 3 Pannello isolante Flumroc DUO (H 130) o pannello isolante Flumroc 3 (H 125)
- 4 Rivestimento esterno in lamiera trapezoidale



Criteria	Unità	500		600		500		600		
Spessore isolante	mm	100	100	120	120	100	100	120	120	
		+60	+80	+100	+120	+60	+80	+100	+120	
Altezza cassettoni	mm	500				600				
Coefficiente di conduttività termica U										
Valore medio secondo norma SIA 180	W/(m ² K)	0.285	0.244	0.206	0.185	0.270	0.235	0.198	0.179	
Teorico, senza ponti termici	W/(m ² K)	0.216	0.193	0.159	0.147	0.214	0.193	0.159	0.147	
Indice di fonoisolamento ponderato R' _w	ca. dB	45	46	47	48	45	46	47	48	
Valori di correzione dello spettro C; C _{tr}	dB	-3; -8	-3; -8	-3; -8	-3; -8	-3; -8	-3; -8	-3; -8	-3; -8	

Principio di calcolo

Calcolo del coefficiente U:

Secondo SN EN ISO 6946. Larghezza listelli 60 mm, interasse 990 mm.

I coefficienti U sono calcolati con i seguenti pannelli isolanti: 1° strato di pannello isolante Flumroc 1, 2° strato di pannello isolante Flumroc 3.

Nei valori di fonoisolamento non si è tenuto conto delle trasmissioni sonore per via aerea.

Informazioni sulla costruzione

- Materiale isolante: pannello isolante Flumroc 1 (H 105) installato a filo nel cassettoni di lamiera.
- Pannello isolante Flumroc DUO (H 130) o pannello isolante Flumroc 3 (H 125) installato a filo fra i listelli.
- Per scopi fonoassorbenti: v. scheda tecnica (G 135)

