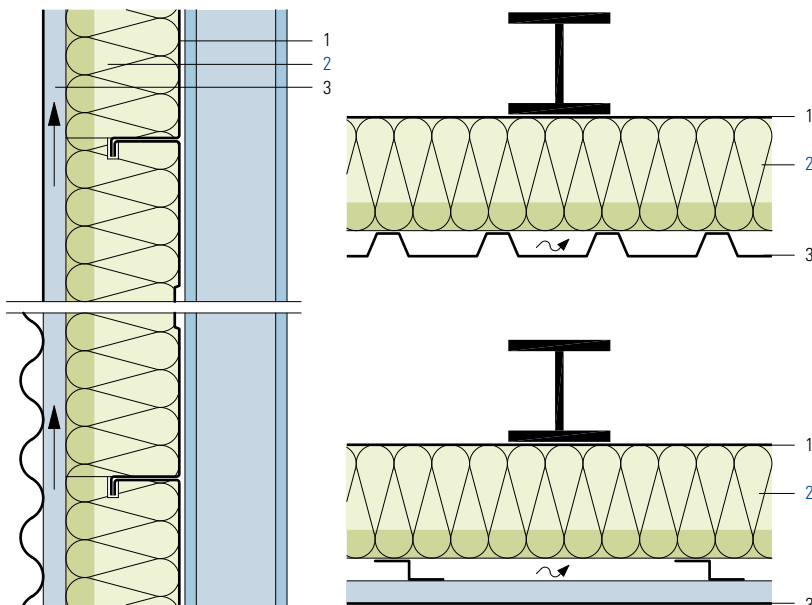


Isolamento in cassette di lamiera, a uno strato

- 1 Cassettone di lamiera 500/600 mm
- 2 Pannello isolante Flumroc DUO C (H134)
- 3 Rivestimento esterno di lamiera



Criteria	Unit						
Spessore isolante	mm	180	200	220			
Profondità cassettone	mm	100	120	140			
Altezza cassettone	mm	500	600	500	600	500	600
Coefficiente di conduttività termica U							
Valore medio secondo norma SIA 180	W/(m ² K)	0.226	0.219	0.215	0.207	0.206	0.197
Teorico, senza ponti termici	W/(m ² K)	0.181	0.181	0.164	0.164	0.149	0.149
Indice di fonoisolamento ponderato R _w	ca. dB	47	47	48	48	49	49
Valori di correzione dello spettro C; Ctr	dB	-3; -8	-3; -8	-3; -8	-3; -8	-3; -8	-3; -8

Principio di calcolo

Nei valori di fonoisolamento non si è tenuto conto delle trasmissioni sonore per via aerea.

Informazioni sulla costruzione

- Materiale isolante: [pannello isolante Flumroc DUO C \(H134\)](#) installato a filo nel cassettone di lamiera.
- Progettazione ed esecuzione: in conformità delle direttive APSFV e di quelle dell'azienda fornitrice del sistema.
- Prodotto di fissaggio (L205)