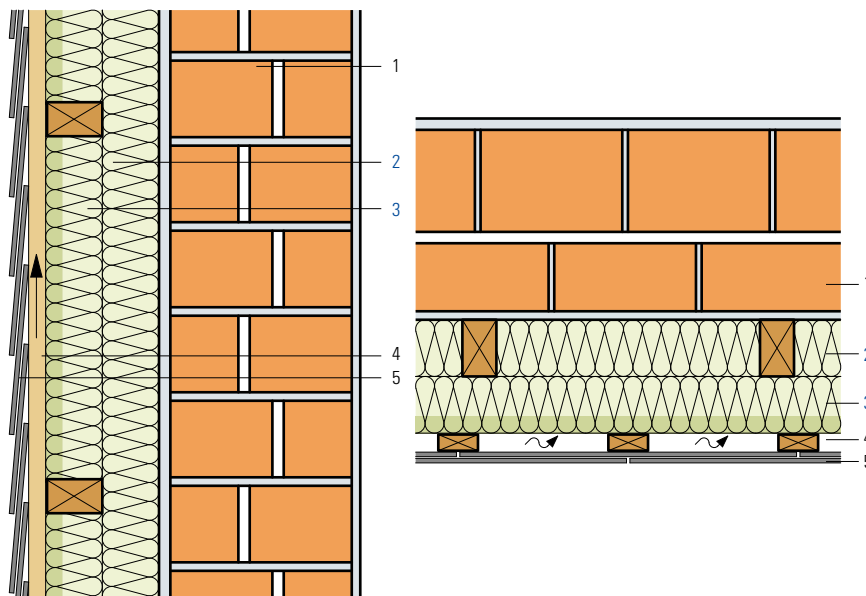


- 1 Parete di laterizi esistente 320 mm
- 2 Pannello isolante Flumroc 1 (H 105)
- 3 Pannello isolante Flumroc DUO (H 130) o pannello isolante Flumroc 3 (H 125)
- 4 Vano di ventilazione
- 5 Rivestimento



| Criteria | Unità | | | | | | | | |
|---|----------------------|--------|--------|--------|--------|--------|--------|--------|--|
| Spessore isolante | mm | 60 | 80 | 80 | 100 | 100 | 120 | 120 | |
| | | +60 | +60 | +80 | +80 | +100 | +100 | +120 | |
| Coefficiente di conduttività termica U | | | | | | | | | |
| Valore medio secondo norma SIA 180 | W/(m ² K) | 0.243 | 0.216 | 0.193 | 0.176 | 0.160 | 0.148 | 0.137 | |
| Teorico, senza ponti termici | W/(m ² K) | 0.244 | 0.199 | 0.177 | 0.161 | 0.147 | 0.135 | 0.125 | |
| Coefficiente dinamico di conduttività termica U ₂₄ | W/(m ² K) | 0.012 | 0.011 | 0.009 | 0.008 | 0.007 | 0.006 | 0.005 | |
| Indice di fonoisolamento ponderato R _w | ca. dB | 66 | 66 | 67 | 68 | 68 | 69 | 69 | |
| Valori di correzione dello spettro C; C _{tr} | dB | -1; -7 | -1; -7 | -1; -7 | -1; -7 | -1; -7 | -1; -7 | -1; -7 | |

Principio di calcolo

Calcolo del coefficiente U:

In base a SN EN ISO 6946. Larghezza listelli 60 mm, 1° strato di 990 mm, 2° strato di 990 mm.

I coefficienti U sono calcolati con i seguenti pannelli isolanti: 1° strato di pannello isolante Flumroc 1, 2° strato di pannello isolante Flumroc 3.

Nei valori di fonoisolamento non si è tenuto conto delle trasmissioni sonore per via aerea.

Informazioni sulla costruzione

- Materiale isolante: 1° strato pannello isolante Flumroc 1 (H 105) installato a filo fra i listelli. 2° strato pannello isolante Flumroc DUO (H 130) o pannello isolante Flumroc 3 (H 125) installato a filo fra i listelli.
- Modalità di esecuzione: a due strati messi in posa incrociati.
- Progettazione ed esecuzione: in conformità delle direttive APSFV.