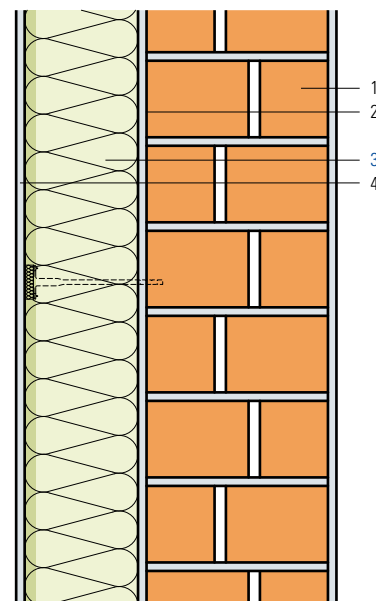


# Risanamento della muratura esistente, isolamento termico esterno intonacato

- 1 Muratura composita esistente 320 mm
- 2 Malta adesiva e fissaggio meccanico\*
- 3 Pannello isolante Flumroc COMPACT PRO (H 161)
- 4 Intonaco esterno\*

\*in funzione del sistema



Criteri	Unità								
		120	140	160	180	200	220	280**	
Spessore isolante	mm								
<b>Coefficiente di conduttività termica U</b>									
Valore medio secondo norma SIA 180	W/(m <sup>2</sup> K)	1.141	0.233	0.206	0.185	0.168	0.154	0.142	0.132
Teorico, senza ponti termici	W/(m <sup>2</sup> K)		0.227	0.200	0.179	0.162	0.148	0.136	0.126
Coefficiente dinamico di conduttività termica U <sub>24</sub>	W/(m <sup>2</sup> K)		0.012	0.010	0.009	0.007	0.006	0.005	0.004
Indice di fonoisolamento ponderato R <sub>w</sub>	ca. dB		62	62	63	63	64	64	65
Valori di correzione dello spettro C; C <sub>tr</sub>	dB		-2; -8	-2; -8	-2; -8	-2; -8	-2; -8	-2; -8	-2; -8

\*\*superiore a 240 mm, formato 980 x 580 mm o esecuzione a due strati

## Principio di calcolo

Calcolo del coefficiente U:

Fissaggio meccanico con 6 termotasselli al m<sup>2</sup>.

Nei valori di fonoisolamento non si è tenuto conto delle trasmissioni sonore per via aerea.

## Informazioni sulla costruzione

- Materiale isolante: pannello isolante Flumroc COMPACT PRO (H 161)
- Modalità di fissaggio: supporti per materiale isolante. Quantità in base ai dati dell'azienda fornitrice del sistema.
- Prodotto di fissaggio (L 210)
- Progettazione ed esecuzione: in conformità della SIA 243 e delle istruzioni di montaggio dell'azienda fornitrice del sistema.

