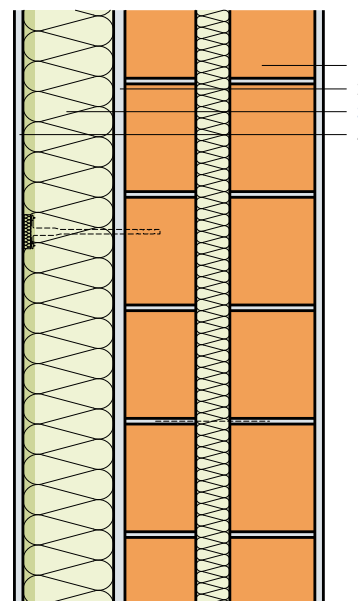


# Risanamento del muro doppio con intercapedine esistente, isolamento termico esterno intonacato

- 1 Muro doppio con intercapedine esistente
- 2 Malta adesiva e fissaggio meccanico\*
- 3 Pannello isolante Flumroc COMPACT PRO (H 161)
- 4 Intonaco esterno\*

\*in funzione del sistema



Criteria	Unit								
Spessore isolante	mm		100	120	140	160	180	200	220
<b>Coefficiente di conduttività termica U</b>									
Valore medio secondo norma SIA 180	W/(m <sup>2</sup> K)	<b>0.704</b>	0.235	0.208	0.186	0.169	0.155	0.143	0.133
Teorico, senza ponti termici	W/(m <sup>2</sup> K)		0.229	0.202	0.180	0.163	0.149	0.137	0.127
Coefficiente dinamico di conduttività termica U <sub>24</sub>	W/(m <sup>2</sup> K)		0.009	0.008	0.006	0.005	0.004	0.004	0.003
Indice di fonoisolamento ponderato R <sub>w</sub>	ca. dB		62	62	63	64	64	65	65
Valori di correzione dello spettro C; C <sub>tr</sub>	dB		-2; -8	-2; -8	-2; -8	-2; -8	-2; -8	-2; -8	-2; -8

## Principio di calcolo

Calcolo del coefficiente U:

Fissaggio meccanico con 6 termotasselli al m<sup>2</sup>.

L'esistente isolamento da 30 mm è calcolato con un valore lambda di 0.050 W/(m K).

Nei valori di fonoisolamento non si è tenuto conto delle trasmissioni sonore per via aerea.

## Informazioni sulla costruzione

- Materiale isolante: [pannello isolante Flumroc COMPACT PRO \(H 161\)](#).
- Modalità di fissaggio: supporti per materiale isolante. Quantità in base ai dati dell'azienda fornitrice del sistema.
- Prodotto di fissaggio (L 210)
- Progettazione ed esecuzione: in conformità della SIA 243 e delle istruzioni di montaggio dell'azienda fornitrice del sistema.

