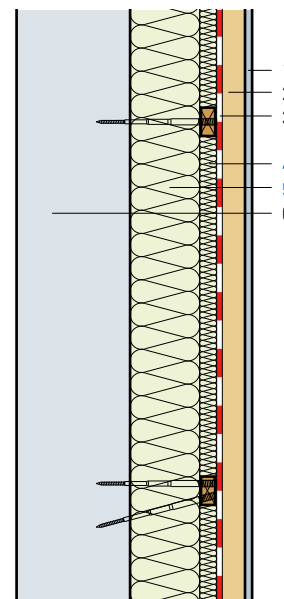


Risanamento della parete portante di calcestruzzo, montaggio con viti distanziali

- 1 Rivestimento interno
- 2 Spazio d'installazione
- 3 Freno al vapore e strato impermeabile all'aria
- 4 Pannello isolante Flumroc 3 (H 125), 30 mm
- 5 Pannello isolante Flumroc 1 (H 105)
- 6 Parete esterna di calcestruzzo

Costruzione sfavorevole dal punto di vista fisico-edile nei pressi dei raccordi dei componenti edilizi a causa dei notevoli ponti termici!



Criteri	Unità			
Spessore isolante	mm	100	120	140
		+30	+30	+30
Coefficiente di conduttività termica U				
Valore medio secondo norma SIA 180	W/(m ² K)	0.251	0.222	0.199
Teorico, senza ponti termici	W/(m ² K)	0.231	0.204	0.183

Principio di calcolo

Calcolo del coefficiente U:
Secondo SN EN ISO 6946.

Informazioni sulla costruzione

- Materiale isolante: pannello isolante Flumroc 3 (H 125) installato a filo fra i listelli. Pannello isolante Flumroc 1 (H 105) fissato meccanicamente, ca. 2 viti/m².
- Freno al vapore e strato ermetico all'aria: le giunzioni e i punti marginali devono essere eseguiti a tenuta d'aria. In condizioni speciali, il freno al vapore deve essere stabilito matematicamente.
- Prodotto di fissaggio (L 205)

