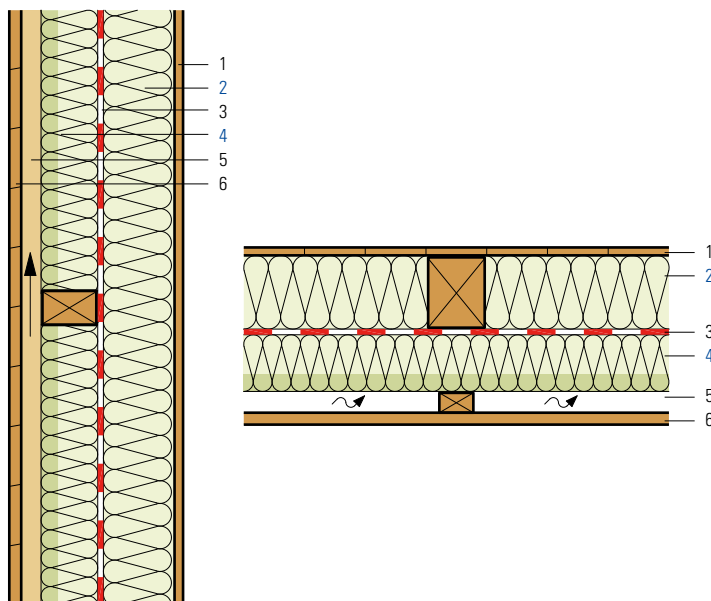


Risanamento della parete con traverse di legno, isolamento dall'esterno a due strati

- 1 Rivestimento interno
- 2 Pannello isolante Flumroc 1 (H 105) o pannello isolante Flumroc SOLO (H 115)
- 3 Strato ermetico all'aria permeabile al vapore
- 4 Pannello isolante Flumroc DUO (H 130) o pannello isolante Flumroc 3 (H 125)
- 5 Vano di ventilazione
- 6 Rivestimento di legno



Criteri	Unità				
Spessore isolante	mm	120	140	140	160
		+40	+40	+60	+60
Coefficiente di conduttività termica U					
Valore medio secondo norma SIA 180	W/(m ² K)	0.250	0.226	0.201	0.185
Teorico, senza ponti termici	W/(m ² K)	0.201	0.180	0.162	0.149
Coefficiente dinamico di conduttività termica U ₂₄	W/(m ² K)	0.189	0.167	0.145	0.129
Indice di fonoisolamento ponderato R _w	ca. dB	46	47	47	48
Valori di correzione dello spettro C; C _{tr}	dB	-3; -9	-3; -9	-3; -9	-3; -9

Principio di calcolo

Calcolo del coefficiente U:

In base a SN EN ISO 6946. Larghezza dei montanti o delle traverse 100 mm, interasse 600 mm.

I valori U sono considerati e calcolati con la lastra Flumroc Tip 3 sul lato esterno.

Nei valori di fonoisolamento non si è tenuto conto delle trasmissioni sonore per via aerea.

Informazioni sulla costruzione

- Materiale isolante: pannello isolante Flumroc 1 (H 105) o pannello isolante Flumroc SOLO (H 115) installato a filo fra la struttura di legno.
- Pannello isolante Flumroc DUO (H 130) o pannello isolante Flumroc 3 (H 125) installato fra i listelli.
- Freno al vapore e strato ermetico all'aria: le giunzioni e i punti marginali devono essere eseguiti a tenuta d'aria.
- Progettazione ed esecuzione: in conformità delle direttive APSFV e del costruttore di guaine.