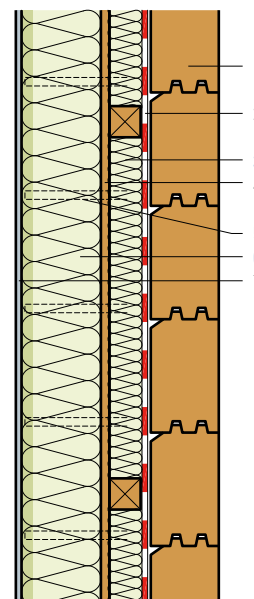


# Risanamento della parete a blocchi, isolamento dall'esterno, isolamento termico esterno intonacato

- 1 Parete a blocchi 120 mm
- 2 Freno al vapore e strato impermeabile all'aria
- 3 Pannello isolante Flumroc 1 (H 105)
- 4 Pannello MFP di 15 mm
- 5 Graffe in acciaio inox
- 6 Pannello isolante Flumroc LENIO (H 163)
- 7 Intonaco esterno\*

\*in funzione del sistema



Criteria	Unità						
Spessore isolante	mm	60	60	60	80	80	80
		+100	+120	+140	+100	+120	+140
<b>Coefficiente di conduttività termica U</b>							
Valore medio secondo norma SIA 180	W/(m² K)	0.173	0.157	0.144	0.159	0.145	0.134
Teorico, senza ponti termici	W/(m² K)	0.169	0.153	0.141	0.154	0.141	0.130
Coefficiente dinamico di conduttività termica U <sub>24</sub>	W/(m² K)	0.021	0.017	0.014	0.017	0.014	0.011
Indice di fonoisolamento ponderato R <sub>w</sub>	ca. dB	49	50	50	51	51	52
Valori di correzione dello spettro C; C <sub>tr</sub>	dB	-3; -10	-3; -10	-3; -10	-3; -10	-3; -10	-3; -10

## Principio di calcolo

Calcolo del coefficiente U:

In base a SN EN ISO 6946. Larghezza listelli 60 mm, interasse 990 mm.

Nei valori di fonoisolamento non si è tenuto conto delle trasmissioni sonore per via aerea.

## Informazioni sulla costruzione

- Materiale isolante: **pannello isolante Flumroc 1** (H 105) installato a filo fra i listelli.  
Isolamento termico esterno intonacato **pannello isolante Flumroc LENIO** (H 163).
- Modalità di fissaggio (L 210): Graffe in acciaio inox, p. e. Haubold.
- Freno al vapore e strato ermetico all'aria: le giunzioni e i punti marginali devono essere eseguiti a tenuta d'aria.
- Progettazione ed esecuzione: in conformità della SIA 243 e delle istruzioni di montaggio dell'azienda fornitrice del sistema.

