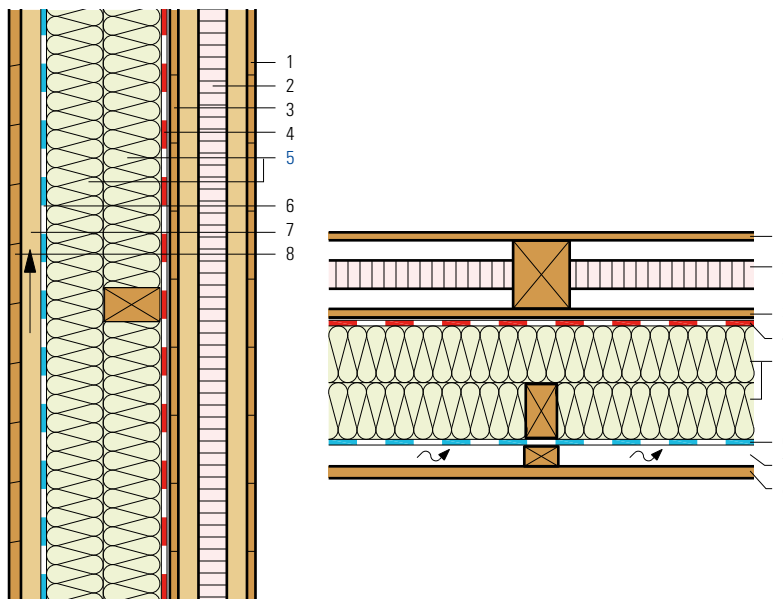


Risanamento della parete con traverse di legno, isolamento esistente, allestimento dall'esterno

- 1 Rivestimento interno esistente
- 2 Isolamento esistente 60 mm
- 3 Tavolato esistente
- 4 Freno al vapore e strato impermeabile all'aria
- 5 **Pannello isolante Flumroc 1 (H 105)**
- 6 Carta antivento
- 7 Vano di ventilazione
- 8 Rivestimento di legno



Criteria	Unità				
Spessore isolante	mm	60	60	60	60
		+60	+80	+100	+120
		+60	+80	+100	+120
Coefficiente di conduttività termica U					
Valore medio secondo norma SIA 180	W/(m ² K)	0.224	0.182	0.153	0.132
Teorico, senza ponti termici	W/(m ² K)	0.200	0.163	0.137	0.119
Coefficiente dinamico di conduttività termica U ₂₄	W/(m ² K)	0.118	0.088	0.068	0.053
Indice di fonoisolamento ponderato R _w	ca. dB	55	56	57	58
Valori di correzione dello spettro C; C _{tr}	dB	-5; -12	-5; -12	-5; -12	-5; -12

Principio di calcolo

Calcolo del coefficiente U:

In base a SN EN ISO 6946. Larghezza dei montanti o delle traverse 100 mm, interasse 600 mm. Larghezza listelli 60 mm, 1° strato di 990 mm, 2° strato di 990 mm. l'isolamento esistente è stato calcolato con un lambda di 0.050 W/(m K)

Nei valori di fonoisolamento non si è tenuto conto delle trasmissioni sonore per via aerea.

Informazioni sulla costruzione

- Materiale isolante: **pannello isolante Flumroc 1 (H105)** installato fra i listelli.
- Freno al vapore e strato ermetico all'aria: le giunzioni e i punti marginali devono essere eseguiti a tenuta d'aria.
- Progettazione ed esecuzione: in conformità delle direttive APSFV e del costruttore di guaine.

