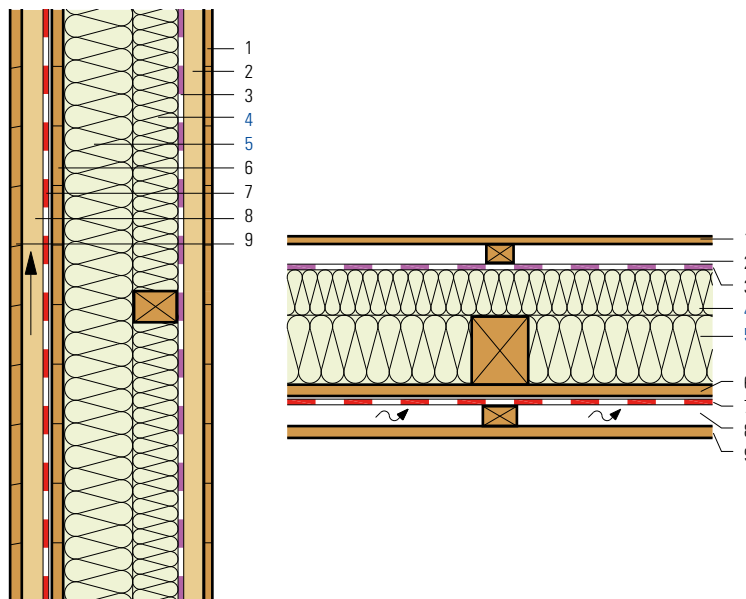


Risanamento della parete con traverse di legno, isolamento interno

- 1 Nuovo rivestimento interno
- 2 Spazio d'installazione
- 3 Freno al vapore e strato ermetico all'aria variabili in funzione dell'umidità
- 4 **Pannello isolante Flumroc 1** (H 105)
- 5 **pannello isolante Flumroc SOLO** (H 115) o **pannello isolante Flumroc 1** (H 105)
- 6 Tavolato esistente
- 7 Guaina esistente, a tenuta di diffusione
- 8 Vano di ventilazione
- 9 Rivestimento di legno esistente

È necessario effettuare il calcolo con un programma validato.



Criteria	Unità							
Spessore isolante	mm	100	100	100	120	120	120	
		+40	+60	+80	+40	+60	+80	
Coefficiente di conduttività termica U								
Valore medio secondo norma SIA 180	W/(m ² K)	0.257	0.228	0.205	0.231	0.207	0.188	
Teorico, senza ponti termici	W/(m ² K)	0.213	0.190	0.171	0.190	0.171	0.156	
Coefficiente dinamico di conduttività termica U ₂₄	W/(m ² K)	0.197	0.173	0.153	0.173	0.153	0.136	
Indice di fonoisolamento ponderato R _w	ca. dB	47	47	48	47	48	49	
Valori di correzione dello spettro C; C _{tr}	dB	-3; -8	-3; -8	-3; -8	-3; -8	-3; -8	-3; -8	

Principio di calcolo

Calcolo del coefficiente U:

in base a SN EN ISO 6946. Larghezza dei montanti o delle traverse 100 mm, interasse 600 mm.

Nei valori di fonoisolamento non si è tenuto conto delle trasmissioni sonore per via aerea.

Non è ammessa la procedura Glaser secondo la norma SIA 180 come procedura di prova.

La prova della funzionalità a livello d'umidità deve essere effettuata con speciali programmi di simulazione convalidati come ad es. WUFI.

Informazioni sulla costruzione

- Materiale isolante: **pannello isolante Flumroc 1** (H 105) installato a filo fra i listelli.
- **Pannello isolante Flumroc SOLO** (H 115) o **pannello isolante Flumroc 1** (H 105) installato a filo fra la struttura di legno.
- Freno al vapore e strato ermetico all'aria: le giunzioni e i punti marginali devono essere eseguiti a tenuta d'aria.
- Progettazione ed esecuzione: in conformità delle direttive del costruttore di guaine e dell'APSFV.

