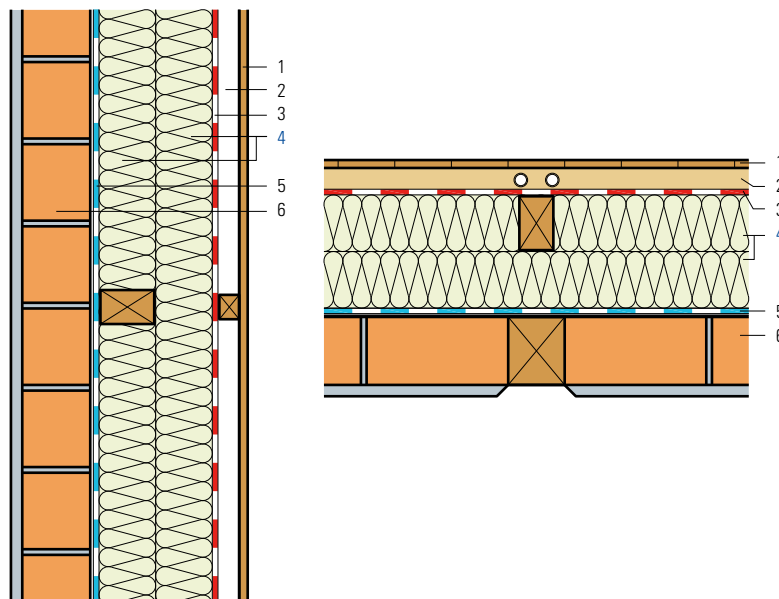


# Risanamento della costruzione a graticcio con muratura, isolamento interno

- 1 Nuovo rivestimento interno
- 2 Spazio d'installazione
- 3 Freno al vapore e strato impermeabile all'aria
- 4 **Pannello isolante Flumroc 1** (H 105)
- 5 Chiusura ermetica al vento
- 6 Graticcio con muratura



Criteria	Unità						
Spessore isolante	mm	60	60	80	80	100	100
		+60	+80	+80	+100	+100	+120
<b>Coefficiente di conduttività termica U</b>							
Valore medio secondo norma SIA 180	W/(m <sup>2</sup> K)	0.264	0.232	0.209	0.188	0.173	0.159
Teorico, senza ponti termici	W/(m <sup>2</sup> K)	0.240	0.211	0.188	0.170	0.155	0.142
Coefficiente dinamico di conduttività termica U <sub>24</sub>	W/(m <sup>2</sup> K)	0.143	0.124	0.108	0.096	0.085	0.075
Indice di fonoisolamento ponderato R <sub>w</sub>	ca. dB	53	54	54	55	55	56
Valori di correzione dello spettro C; C <sub>tr</sub>	dB	-2; -7	-2; -7	-2; -7	-2; -7	-2; -7	-2; -7

## Principio di calcolo

Calcolo del coefficiente U:

Secondo SN EN ISO 6946.

Larghezza listelli 60 mm, 1° strato 990 mm, 2° strato 590 mm.

Nei valori di fonoisolamento non si è tenuto conto delle trasmissioni sonore per via aerea.

Non è ammessa la procedura Glaser secondo la norma SIA 180 come procedura di prova.

## Informazioni sulla costruzione

- Materiale isolante: **pannello isolante Flumroc 1** (H105) installato a filo fra i listelli.
- Freno al vapore e strato ermetico all'aria: le giunzioni e i punti marginali devono essere eseguiti a tenuta d'aria.
- Chiusura ermetica al vento: posa secondo le istruzioni.
- Progettazione ed esecuzione: in conformità delle direttive APSFV e del costruttore di guaine.

